

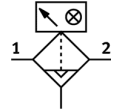
# Feinfilter

## MS6-LFM-1/4-BRV-DA-Z

Teilenummer: 536842

FESTO

1 µm-Filter, Kunststoffschale mit Kunststoffschutzkorb,  
vollautomatischer Kondensatablass, mit Differenzdruckanzeige,  
Durchflussrichtung von rechts nach links.



## Datenblatt

Merkmal	Wert
Baugröße	6
Baureihe	MS
Einbaulage	senkrecht +/- 5°
Filterfeinheit	1 µm
Filterwirkungsgrad	99,99 %
Kondensatablass	vollautomatisch
Konstruktiver Aufbau	Faserfilter
Max. Kondensatmenge	38 cm <sup>3</sup>
Schalenschutz	Kunststoffschutzkorb
Differenzdruckanzeige	Optische Anzeige
Betriebsdruck	2 ... 12 bar
Max. Normaldurchfluss für Luftreinheitsklasse	950 l/min
Min. Normaldurchfluss für Luftreinheitsklasse	140 l/min
Betriebsmedium	Druckluft nach ISO 8573-1:2010 [6:8:4] Inerte Gase
Korrosionsbeständigkeitsklasse KBK	2
Lagertemperatur	-10 ... 60 °C
Luftreinheitsklasse am Ausgang	Druckluft nach ISO 8573-1:2010 [2:7:3]
Mediumstemperatur	5 ... 60 °C
Restölgehalt	0,5 mg/m <sup>3</sup>
Umgebungstemperatur	5 ... 60 °C
Produktgewicht	600 g
Befestigungsart	wahlweise: Leitungseinbau mit Zubehör
Pneumatischer Anschluss 1	G1/4
Pneumatischer Anschluss 2	G1/4
Werkstoffhinweis	Kupfer- und PTFE-frei RoHS konform
Werkstoffinformation Dichtungen	NBR
Werkstoffinformation Filter	Borsilikat-Faser
Werkstoffinformation Gehäuse	Aluminium-Druckguss
Werkstoffinformation Schale	PC