

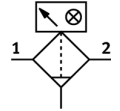
# Feinfilter

## MS6-LFM-1/2-BRM-DA-Z

Teilenummer: 536838

FESTO

1 µm-Filter, Kunststoffschale mit Kunststoffschutzkorb, manueller Kondensatablass, mit Differenzdruckanzeige, Durchflussrichtung von rechts nach links.



### Datenblatt

| Merkmal                                       | Wert  |
|---|---|
| Baugröße                                      | 6   |
| Baureihe                                      | MS  |
| Einbaulage                                    | senkrecht +/- 5°                                      |
| Filterfeinheit                                | 1 µm  |
| Filterwirkungsgrad                            | 99,99 %   |
| Kondensatablass                               | manuell drehend                                       |
| Konstruktiver Aufbau                          | Faserfilter   |
| Max. Kondensatmenge                           | 38 cm <sup>3</sup>                                    |
| Schalenschutz                                 | Kunststoffschutzkorb                                  |
| Differenzdruckanzeige                         | Optische Anzeige                                      |
| Betriebsdruck                                 | 0 ... 20 bar  |
| Max. Normaldurchfluss für Luftreinheitsklasse | 950 l/min   |
| Min. Normaldurchfluss für Luftreinheitsklasse | 140 l/min   |
| Betriebsmedium                                | Druckluft nach ISO 8573-1:2010 [6:8:4]<br>Inerte Gase |
| Korrosionsbeständigkeitsklasse KBK            | 2   |
| Lagertemperatur                               | -10 ... 60 °C   |
| Luftreinheitsklasse am Ausgang                | Druckluft nach ISO 8573-1:2010 [2:7:3]                |
| Mediumstemperatur                             | -10 ... 60 °C   |
| Restölgehalt                                  | 0,5 mg/m <sup>3</sup>                                 |
| Umgebungstemperatur                           | -10 ... 60 °C   |
| Produktgewicht                                | 600 g   |
| Befestigungsart                               | wahlweise:<br>Leitungseinbau<br>mit Zubehör           |
| Pneumatischer Anschluss 1                     | G1/2  |
| Pneumatischer Anschluss 2                     | G1/2  |
| Werkstoffhinweis                              | Kupfer- und PTFE-frei<br>RoHS konform                 |
| Werkstoffinformation Dichtungen               | NBR   |
| Werkstoffinformation Filter                   | Borsilikat-Faser                                      |
| Werkstoffinformation Gehäuse                  | Aluminium-Druckguss                                   |
| Werkstoffinformation Schale                   | PC  |