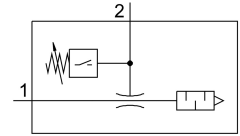
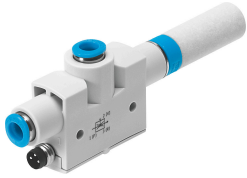


Vakuumsaugdüse VN-07-H-T4-PQ2-VQ2-01-P

Teilenummer: 536800

FESTO



Datenblatt

Merkmale	Wert
Nennweite Lavaldüse	0.7 mm
Rastermaß	16 mm
Bauart Schalldämpfer	offen
Einbaulage	beliebig
Ejektorcharakteristik	hohes Vakuum Standard
Integrierte Funktion	Drucksensor Schalldämpfer offen
Konstruktiver Aufbau	T-Form
Kurzschlussfestigkeit	taktend
Messgröße	Relativdruck
Messprinzip	piezoresistiv
Messverfahren	relativ
Schaltelementfunktion	Schließer
Schaltfunktion	Schwellwert-Komparator Schwellwert mit fester Hysterese
Verpolungsschutz	für alle elektrischen Anschlüsse
Anzeigeart	LED
Einstellbereich Schwellwerte	-100 kPa...0 kPa -1 bar...0 bar -14.5 psi...0 psi
Einstellmöglichkeiten	Teach-In
Schaltzustandsanzeige	LED
Betriebsdruck für max. Saugvolumenstrom	0.3 MPa 3 bar 43.5 psi
Betriebsdruck	0.1 MPa...0.8 MPa 1 bar...8 bar 14.5 psi...116 psi
Betriebsdruck für max. Vakuum	0.44 MPa 4.4 bar 63.8 psi
Max. Vakuum	92 %

Merkmal	Wert
Nennbetriebsdruck	0.6 MPa 6 bar 87 psi
Max. Saugvolumenstrom gegen Atmosphäre	16.2 l/min
Ausschaltzeit	4 ms
Einschaltzeit	4 ms
Betriebsspannungsbereich DC	15 V...30 V
Induktive Schutzbeschaltung	angepasst auf MZ-, MY-, ME-Spulen
Max. Ausgangsstrom	100 mA
Reststrom	0.3 mA
Restwelligkeit	10 %
Schaltausgang	PNP
Spannungsfall	1.5 V
Überlastfestigkeit	vorhanden
Zulassung	RCM Mark
KC-Zeichen	KC-EMV
CE-Zeichen (siehe Konformitätserklärung)	nach EU-EMV-Richtlinie
UKCA-Zeichen (siehe Konformitätserklärung)	nach UK Vorschriften für EMV
Betriebsmedium	Druckluft nach ISO 8573-1:2010 [7:4:4]
Hinweis zum Betriebs-/Steuermedium	Geölter Betrieb nicht möglich
Korrosionsbeständigkeitsklasse KBK	1 - niedrige Korrosionsbeanspruchung
LABS-Konformität	VDMA24364-B1/B2-L
Mediumtemperatur	0 °C...60 °C
Reinigungsempfehlung	Seifenlauge
Schalldruckpegel bei Nennbetriebsdruck	66 dB(A)
Schutzart	IP40
Umgebungstemperatur	0 °C...50 °C
Max. Anziehdrehmoment	0.6 Nm
Druckmessbereich	-100 kPa...0 kPa -1 bar...0 bar -14.5 psi...0 psi
Produktgewicht	36 g
Genauigkeit in ± % FS	1.5 %FS
Hysterese in ± %FS	2 %FS
Langzeitdrift	±0,5 % FS max.
Temperaturkoeffizient Schalterpunkt	0.05 %/K
Elektrischer Anschluss	3-polig M8
Befestigungsart	mit Durchgangsbohrung
Pneumatischer Anschluss 1	QS-6
Pneumatischer Anschluss 3	Schalldämpfer offen
Vakuumananschluss	QS-6
Werkstoff Dichtungen	NBR
Werkstoff Fangdüse	POM
Werkstoff Gehäuse	POM-verstärkt
Werkstoff Lichtleiter	PC
Werkstoff Schalldämpfer	PE
Werkstoff Steckergehäuse	Messing PA verchromt und vernickelt
Werkstoff Strahldüse	Aluminium-Knetlegierung
Werkstoff Tastenfeld	POM
Werkstoff Verschraubung	Messing vernickelt