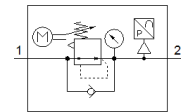


# Elektrik-Druckregelventil MS6N-LRE-3/8-D7-PU-Z

Teilenummer: 536555

FESTO

indirektgesteuerter Regler, Arbeitsdruck bis 12 bar.  
Auslauftyp. Lieferbar bis 2023. Alternativprodukt siehe Support Portal.



## Datenblatt

Merkmal	Wert
Baugröße	6
Baureihe	MS
Einbaulage	beliebig vorzugsweise senkrecht
Konstruktiver Aufbau	elektrisch verstellbares Druckregelventil
Kurzschlussfestigkeit	für alle elektrischen Anschlüsse
Reglerfunktion	Ausgangsdruck konstant mit Vordruckkompensation mit Sekundärentlüftung
Druckanzeige	mit Manometer
Betriebsdruck Mpa	0,08 ... 2 MPa
Betriebsdruck	0,8 ... 20 bar
Druckregelbereich	0,5 ... 12 bar
Max. Druckhysterese	0,25 bar
Normalnenndurchfluss	4.500 l/min
Analogausgang	0 - 10 V
Ansteuerdauer bei 25 °C	max. 90s
Ausführung Eingänge	nach IEC 61131-2 keine galvanische Trennung
Nennbetriebsspannung DC	24 V
Stromaufnahme bei Nennbetriebsspannung	max. 1 A
Stromaufnahme	max 3,5 A bei 24 V DC
Verhältnis Ansteuerdauer : Pause	1:3
Zulässige Spannungsschwankungen	+/- 10 %
CE-Zeichen (siehe Konformitätserklärung)	nach EU-EMV-Richtlinie
Betriebsmedium	Druckluft nach ISO 8573-1:2010 [7:4:4] Inerte Gase
Hinweis zum Betriebs- und Steuermedium	Geölter Betrieb möglich (im weiteren Betrieb erforderlich)
Korrosionsbeständigkeitsklasse KBK	2 - mäßige Korrosionsbeanspruchung
LABS-Konformität	VDMA24364-B2-L
Lagertemperatur	-10 ... 50 °C
Lebensmitteltauglichkeit	siehe erweiterte Werkstoffinformation
Mediumstemperatur	0 ... 50 °C
Schutzart	IP65
Umgebungstemperatur	0 ... 50 °C
Produktgewicht	1.280 g
Analoge Ausgänge, absolute Genauigkeit bei 25 °C	± 3%
Kabelschnittstelle	Eingang: M12x1-Stecker, 5-polig Ausgang: M8x1-Stecker, 3-polig
Befestigungsart	Leitungseinbau mit Zubehör wahlweise:
Pneumatischer Anschluss 1	3/8 NPT
Pneumatischer Anschluss 2	3/8 NPT
Werkstoff Dichtungen	NBR
Werkstoff Gehäuse	Aluminium-Druckguss
Werkstoff Membran	NBR