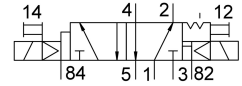
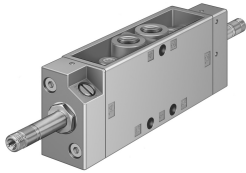


Magnetventil JMFDH-5-1/4-EX

Teilenummer: 536194

FESTO



Datenblatt

| Merkmale | Wert |
|--|---|
| Ventilfunktion | 5/2 bistabil-dominierend |
| Betätigungsart | elektrisch |
| Baubreite | 30.5 mm |
| Normalnenndurchfluss | 1100 l/min |
| Pneumatischer Arbeitsanschluss | G1/4 |
| Betriebsspannung | über Magnetspule, getrennt zu bestellen |
| Betriebsdruck | 0.25 MPa...0.8 MPa 2.5 bar...8 bar |
| Konstruktiver Aufbau | Teller-Sitz |
| CE-Zeichen (siehe Konformitätserklärung) | nach EU-Ex-Schutz-Richtlinie (ATEX) |
| Ex-Schutz Zulassung außerhalb der EU | EPL Db (GB) EPL Gb (GB) |
| UKCA-Zeichen (siehe Konformitätserklärung) | nach UK EX Vorschriften |
| ATEX-Kategorie Gas | II 2G |
| ATEX-Kategorie Staub | II 2D |
| Ex-Zündschutzart Gas | Ex h IIC T4 Gb |
| Ex-Zündschutzart Staub | Ex h IIIC T130°C Db |
| Ex-Umgebungstemperatur | -5°C ≤ Ta ≤ +40°C |
| Schutzart | IP65 |
| Nennweite | 7 mm |
| Rastermaß | 32 mm |
| Abluftfunktion | drosselbar |
| Dichtprinzip | weich |
| Einbaulage | beliebig |
| Handhilfsbetätigung | rastend |
| Steuerart | vorgesteuert |
| Strömungsrichtung | nicht reversibel |
| Überdeckung | negative Überdeckung |
| Max. Schaltfrequenz | 16 Hz |
| Schaltzeit um | 16 ms |
| Max. positiver Prüfimpuls bei 0 Signal | 2200 µs |
| Max. negativer Prüfimpuls bei 1 Signal | 3700 µs |

| Merkmal | Wert |
|------------------------------------|---|
| Spulenkennwerte | Siehe Magnetspule, getrennt zu bestellen |
| Explosionsschutz | Zone 1 (ATEX) Zone 1 (UKEX) Zone 2 (ATEX) Zone 21 (ATEX) Zone 21 (UKEX) Zone 22 (ATEX) |
| Betriebsmedium | Druckluft nach ISO 8573-1:2010 [7:4:4] |
| Hinweis zum Betriebs-/Steuermedium | Geölter Betrieb möglich (im weiteren Betrieb erforderlich) |
| Korrosionsbeständigkeitsklasse KBK | 1 - niedrige Korrosionsbeanspruchung |
| LABS-Konformität | VDMA24364-B1/B2-L |
| Lagertemperatur | -20 °C...60 °C |
| Mediumstemperatur | -5 °C...40 °C |
| Umgebungstemperatur | -5 °C...40 °C |
| Produktgewicht | 530 g |
| Elektrischer Anschluss | über F-Spule, getrennt zu bestellen |
| Befestigungsart | wahlweise: auf Anschlussleiste mit Durchgangsbohrung |
| Anschluss Atmungsöffnung | M5 |
| Anschluss Steuerabluft 82 | M5 |
| Anschluss Steuerabluft 84 | M5 |
| Pneumatischer Anschluss 1 | G1/4 |
| Pneumatischer Anschluss 2 | G1/4 |
| Pneumatischer Anschluss 3 | G1/4 |
| Pneumatischer Anschluss 4 | G1/4 |
| Pneumatischer Anschluss 5 | G1/4 |
| Werkstoff-Hinweis | RoHS konform |
| Werkstoff Dichtungen | NBR TPE-U(PU) |
| Werkstoff Gehäuse | Aluminium-Druckguss |