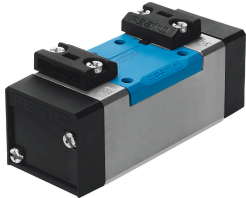


# Pneumatikventil VL-5/3G-D-2-C-EX

Teilenummer: 536020

FESTO



## Datenblatt

Merkmal	Wert
Ventilfunktion	5/3 geschlossen
Betätigungsart	pneumatisch
Baubreite	54 mm
Normalnennendurchfluss	2300 l/min
Pneumatischer Arbeitsanschluss	Anschlussplatte Größe 2 nach ISO 5599-1 G3/8
Betriebsdruck	-0.09 MPa...1.6 MPa -0.9 bar...16 bar
Konstruktiver Aufbau	Kolben-Schieber
Rückstellart	mechanische Feder
CE-Zeichen (siehe Konformitätserklärung)	nach EU-Ex-Schutz-Richtlinie (ATEX)
UKCA-Zeichen (siehe Konformitätserklärung)	nach UK EX Vorschriften
ATEX-Kategorie Gas	II 2G
ATEX-Kategorie Staub	II 2D
Ex-Zündschutzart Gas	Ex h IIC T4 Gb
Ex-Zündschutzart Staub	Ex h IIIC T130°C Db
Ex-Umgebungstemperatur	-10°C ≤ Ta ≤ +60°C
Ex-Schutz Zulassung außerhalb der EU	EPL Db (GB) EPL Gb (GB)
Nennweite	11.5 mm
Rastermaß	56 mm
Abluftfunktion	drosselbar
Dichtprinzip	weich
Einbaulage	beliebig
Entspricht Norm	ISO 5599-1
Handhilfsbetätigung	keine
ISO-Code	206
Steuerart	direkt
Strömungsrichtung	reversibel
Überdeckung	positive Überdeckung
Steuerdruck	3 bar...16 bar
Schaltzeit aus	56 ms

<b>Merkmal</b>	<b>Wert</b>
Schaltzeit ein	15 ms
Explosionsschutz	Zone 1 (ATEX) Zone 1 (UKEX) Zone 2 (ATEX) Zone 21 (ATEX) Zone 21 (UKEX) Zone 22 (ATEX)
Betriebsmedium	Druckluft nach ISO 8573-1:2010 [7:4:4]
Hinweis zum Betriebs-/Steuermedium	Geölter Betrieb möglich (im weiteren Betrieb erforderlich)
Schwingfestigkeit	Transporteinsatzprüfung mit Schärfegrad 1 nach FN 942017-4 und EN 60068-2-6
Schockfestigkeit	Schockprüfung mit Schärfegrad 2 nach FN 942017-5 und EN 60068-2-27
LABS-Konformität	VDMA24364-B1/B2-L
Mediumstemperatur	-10 °C...60 °C
Schalldruckpegel	85 dB(A)
Steuermedium	Druckluft nach ISO 8573-1:2010 [7:4:4]
Umgebungstemperatur	-10 °C...60 °C
Produktgewicht	825 g
Befestigungsart	auf Anschlussplatte mit Durchgangsbohrung und Schraube
Anschluss Steuerluft 12	Anschlussplatte Größe 2 nach ISO 5599-1
Anschluss Steuerluft 14	Anschlussplatte Größe 2 nach ISO 5599-1
Pneumatischer Anschluss 1	Anschlussplatte Größe 2 nach ISO 5599-1
Pneumatischer Anschluss 2	Anschlussplatte Größe 2 nach ISO 5599-1
Pneumatischer Anschluss 3	Anschlussplatte Größe 2 nach ISO 5599-1
Pneumatischer Anschluss 4	Anschlussplatte Größe 2 nach ISO 5599-1
Pneumatischer Anschluss 5	Anschlussplatte Größe 2 nach ISO 5599-1
Werkstoff-Hinweis	RoHS konform
Werkstoff Dichtungen	HNBR NBR
Werkstoff Gehäuse	Aluminium-Druckguss