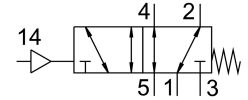


# Pneumatikventil VL-5/2-D-2-FR-C-EX

Teilenummer: 536011

FESTO



## Datenblatt

| Merkmal                                    | Wert  |
|--|---|
| Ventilfunktion                             | 5/2 monostabil                                  |
| Betätigungsart                             | pneumatisch                                     |
| Baubreite                                  | 54 mm   |
| Normalnenndurchfluss                       | 2300 l/min                                      |
| Pneumatischer Arbeitsanschluss             | Anschlussplatte Größe 2 nach ISO 5599-1<br>G3/8 |
| Betriebsdruck                              | -0.09 MPa...1.6 MPa<br>-0.9 bar...16 bar        |
| Konstruktiver Aufbau                       | Kolben-Schieber                                 |
| Rückstellart                               | mechanische Feder                               |
| CE-Zeichen (siehe Konformitätserklärung)   | nach EU-Ex-Schutz-Richtlinie (ATEX)             |
| UKCA-Zeichen (siehe Konformitätserklärung) | nach UK EX Vorschriften                         |
| ATEX-Kategorie Gas                         | II 2G   |
| ATEX-Kategorie Staub                       | II 2D   |
| Ex-Zündschutzart Gas                       | Ex h IIC T4 Gb                                  |
| Ex-Zündschutzart Staub                     | Ex h IIIC T130°C Db                             |
| Ex-Umgebungstemperatur                     | -10°C ≤ Ta ≤ +60°C                              |
| Ex-Schutz Zulassung außerhalb der EU       | EPL Db (GB)<br>EPL Gb (GB)                      |
| Nennweite                                  | 11.5 mm   |
| Rastermaß                                  | 56 mm   |
| Abluftfunktion                             | drosselbar                                      |
| Dichtprinzip                               | weich   |
| Einbaulage                                 | beliebig  |
| Entspricht Norm                            | ISO 5599-1                                      |
| Handhilfsbetätigung                        | keine   |
| ISO-Code                                   | 204   |
| Steuerart                                  | direkt  |
| Strömungsrichtung                          | reversibel                                      |
| Überdeckung                                | positive Überdeckung                            |
| Steuerdruck                                | 3 bar...16 bar                                  |
| Schaltzeit aus                             | 39 ms   |

| <b>Merkmal</b>                     | <b>Wert</b>   |
|------------------------------------|---|
| Schaltzeit ein                     | 11 ms   |
| Explosionsschutz                   | Zone 1 (ATEX)<br>Zone 1 (UKEX)<br>Zone 2 (ATEX)<br>Zone 21 (ATEX)<br>Zone 21 (UKEX)<br>Zone 22 (ATEX) |
| Betriebsmedium                     | Druckluft nach ISO 8573-1:2010 [7:4:4]  |
| Hinweis zum Betriebs-/Steuermedium | Geölter Betrieb möglich (im weiteren Betrieb erforderlich)  |
| Schwingfestigkeit                  | Transporteinsatzprüfung mit Schärfegrad 1 nach FN 942017-4 und EN 60068-2-6                           |
| Schockfestigkeit                   | Schockprüfung mit Schärfegrad 2 nach FN 942017-5 und EN 60068-2-27                                    |
| LABS-Konformität                   | VDMA24364-B1/B2-L   |
| Mediumstemperatur                  | -10 °C...60 °C  |
| Schalldruckpegel                   | 85 dB(A)  |
| Steuermedium                       | Druckluft nach ISO 8573-1:2010 [7:4:4]  |
| Umgebungstemperatur                | -10 °C...60 °C  |
| Produktgewicht                     | 550 g   |
| Befestigungsart                    | auf Anschlussplatte<br>mit Durchgangsbohrung und Schraube   |
| Anschluss Steuerluft 14            | Anschlussplatte Größe 2 nach ISO 5599-1   |
| Pneumatischer Anschluss 1          | Anschlussplatte Größe 2 nach ISO 5599-1   |
| Pneumatischer Anschluss 2          | Anschlussplatte Größe 2 nach ISO 5599-1   |
| Pneumatischer Anschluss 3          | Anschlussplatte Größe 2 nach ISO 5599-1   |
| Pneumatischer Anschluss 4          | Anschlussplatte Größe 2 nach ISO 5599-1   |
| Pneumatischer Anschluss 5          | Anschlussplatte Größe 2 nach ISO 5599-1   |
| Werkstoff-Hinweis                  | RoHS konform  |
| Werkstoff Dichtungen               | HNBR<br>NBR   |
| Werkstoff Gehäuse                  | Aluminium-Druckguss   |