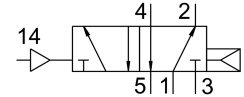
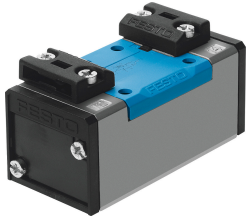


Pneumatikventil VL-5/2-D-1-C-EX

Teilenummer: 536007

FESTO



Datenblatt

| Merkmal | Wert |
|--|---|
| Ventilfunktion | 5/2 monostabil |
| Betätigungsart | pneumatisch |
| Baubreite | 42 mm |
| Normalnennendurchfluss | 1200 l/min |
| Pneumatischer Arbeitsanschluss | Anschlussplatte Größe 1 nach ISO 5599-1 G1/4 |
| Betriebsdruck | 2 bar...16 bar |
| Konstruktiver Aufbau | Kolben-Schieber |
| Rückstellart | pneumatische Feder |
| CE-Zeichen (siehe Konformitätserklärung) | nach EU-Ex-Schutz-Richtlinie (ATEX) |
| UKCA-Zeichen (siehe Konformitätserklärung) | nach UK EX Vorschriften |
| ATEX-Kategorie Gas | II 2G |
| ATEX-Kategorie Staub | II 2D |
| Ex-Zündschutzart Gas | Ex h IIC T4 Gb |
| Ex-Zündschutzart Staub | Ex h IIIC T130°C Db |
| Ex-Umgebungstemperatur | -10°C ≤ Ta ≤ +60°C |
| Ex-Schutz Zulassung außerhalb der EU | EPL Db (GB) EPL Gb (GB) |
| Nennweite | 8 mm |
| Rastermaß | 43 mm |
| Abluftfunktion | drosselbar |
| Dichtprinzip | weich |
| Einbaulage | beliebig |
| Entspricht Norm | ISO 5599-1 |
| Handhilfsbetätigung | keine |
| ISO-Code | 102 |
| Steuerart | direkt |
| Strömungsrichtung | nicht reversibel |
| Überdeckung | positive Überdeckung |
| Steuerdruck | 2 bar...16 bar |
| Schaltzeit aus | 18 ms |
| Schaltzeit ein | 9 ms |

| Merkmal | Wert |
|------------------------------------|---|
| Explosionsschutz | Zone 1 (ATEX) Zone 1 (UKEX) Zone 2 (ATEX) Zone 21 (ATEX) Zone 21 (UKEX) Zone 22 (ATEX) |
| Betriebsmedium | Druckluft nach ISO 8573-1:2010 [7:4:4] |
| Hinweis zum Betriebs-/Steuermedium | Geölter Betrieb möglich (im weiteren Betrieb erforderlich) |
| Schwingfestigkeit | Transporteinsatzprüfung mit Schärfegrad 1 nach FN 942017-4 und EN 60068-2-6 |
| Schockfestigkeit | Schockprüfung mit Schärfegrad 2 nach FN 942017-5 und EN 60068-2-27 |
| LABS-Konformität | VDMA24364-B1/B2-L |
| Mediumstemperatur | -10 °C...60 °C |
| Schalldruckpegel | 85 dB(A) |
| Steuermedium | Druckluft nach ISO 8573-1:2010 [7:4:4] |
| Umgebungstemperatur | -10 °C...60 °C |
| Produktgewicht | 290 g |
| Befestigungsart | auf Anschlussplatte mit Durchgangsbohrung |
| Anschluss Steuerluft 12 | Anschlussplatte Größe 1 nach ISO 5599-1 |
| Anschluss Steuerluft 14 | Anschlussplatte Größe 1 nach ISO 5599-1 |
| Pneumatischer Anschluss 1 | Anschlussplatte Größe 1 nach ISO 5599-1 |
| Pneumatischer Anschluss 2 | Anschlussplatte Größe 1 nach ISO 5599-1 |
| Pneumatischer Anschluss 3 | Anschlussplatte Größe 1 nach ISO 5599-1 |
| Pneumatischer Anschluss 4 | Anschlussplatte Größe 1 nach ISO 5599-1 |
| Pneumatischer Anschluss 5 | Anschlussplatte Größe 1 nach ISO 5599-1 |
| Werkstoff-Hinweis | RoHS konform |
| Werkstoff Dichtungen | HNBR NBR |
| Werkstoff Gehäuse | Aluminium-Druckguss |