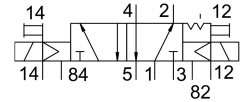
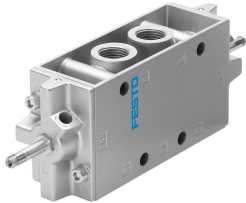


Magnetventil JMFH-5-1/2-S-EX

Teilenummer: 535917

FESTO



Datenblatt

Merkmale	Wert
Ventilfunktion	5/2 bistabil
Betätigungsart	elektrisch
Baubreite	52 mm
Normalnenndurchfluss	4500 l/min
Pneumatischer Arbeitsanschluss	G1/2
Betriebsspannung	über Magnetspule, getrennt zu bestellen
Betriebsdruck	0 MPa...0.8 MPa 0 bar...8 bar
Konstruktiver Aufbau	Teller-Sitz
CE-Zeichen (siehe Konformitätserklärung)	nach EU-Ex-Schutz-Richtlinie (ATEX)
Ex-Schutz Zulassung außerhalb der EU	EPL Db (GB) EPL Gb (GB)
UKCA-Zeichen (siehe Konformitätserklärung)	nach UK EX Vorschriften
ATEX-Kategorie Gas	II 2G
ATEX-Kategorie Staub	II 2D
Ex-Zündschutzart Gas	Ex h IIC T4 Gb
Ex-Zündschutzart Staub	Ex h IIIC T130°C Db
Ex-Umgebungstemperatur	-5°C ≤ Ta ≤ +40°C
Schutzart	IP65
Nennweite	14 mm
Rastermaß	69 mm
Abluftfunktion	drosselbar
Dichtprinzip	weich
Einbaulage	beliebig
Handhilfsbetätigung	rastend
Steuerart	vorgesteuert
Steuerluftversorgung	extern
Strömungsrichtung	nicht reversibel
Überdeckung	negative Überdeckung
Steuerdruck	0.1 MPa...0.8 MPa 1 bar...8 bar
b-Wert	0.3

Merkmal	Wert
C-Wert	19.5 l/sbar
Max. Schaltfrequenz	25 Hz
Schaltzeit um	20 ms
Max. positiver Prüfimpuls bei 0 Signal	2200 µs
Max. negativer Prüfimpuls bei 1 Signal	3700 µs
Spulenkennwerte	Siehe Magnetspule, getrennt zu bestellen
Explosionsschutz	Zone 1 (ATEX) Zone 1 (UKEX) Zone 2 (ATEX) Zone 21 (ATEX) Zone 21 (UKEX) Zone 22 (ATEX)
Betriebsmedium	Druckluft nach ISO 8573-1:2010 [7:4:4]
Hinweis zum Betriebs-/Steuermedium	Geölter Betrieb möglich (im weiteren Betrieb erforderlich)
Korrosionsbeständigkeitsklasse KBK	1 - niedrige Korrosionsbeanspruchung
LABS-Konformität	VDMA24364-B1/B2-L
Lagertemperatur	-20 °C...60 °C
Mediumstemperatur	-5 °C...40 °C
Steuermedium	Druckluft nach ISO 8573-1:2010 [7:4:4]
Umgebungstemperatur	-5 °C...40 °C
Produktgewicht	1210 g
Elektrischer Anschluss	über F-Spule, getrennt zu bestellen
Befestigungsart	wahlweise: auf Anschlussleiste mit Durchgangsbohrung
Anschluss Steuerhilfsluft 12	G1/8
Anschluss Steuerhilfsluft 14	G1/8
Anschluss Atmungsöffnung	M5
Anschluss Steuerabluft 82	M5
Anschluss Steuerabluft 84	M5
Anschluss Steuerluft 12	G1/8
Pneumatischer Anschluss 1	G1/2
Pneumatischer Anschluss 2	G1/2
Pneumatischer Anschluss 3	G1/2
Pneumatischer Anschluss 4	G1/2
Pneumatischer Anschluss 5	G1/2
Werkstoff-Hinweis	RoHS konform
Werkstoff Dichtungen	NBR TPE-U(PU)
Werkstoff Gehäuse	Aluminium-Druckguss