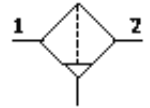


# Filter MS4N-LF-1/8-EUM-Z

Teilenummer: 535677

FESTO

40 µm-Filter, Metallschale, manueller Kondensatablass,  
Durchflussrichtung von rechts nach links.



## Datenblatt

Merkmal	Wert
Baugröße	4
Baureihe	MS
Einbaulage	senkrecht +/- 5°
Filterfeinheit	40 µm
Kondensatablass	manuell drehend
Konstruktiver Aufbau	Sinterfilter mit Zentrifugalabscheider
Max. Kondensatmenge	25 ml
Schalenschutz	integriert als Metallschale
Eingangsdruck 1	0 ... 14 bar
Normalnenndurchfluss	1.100 l/min
Betriebsmedium	Druckluft
Korrosionsbeständigkeitsklasse KBK	2
Lagertemperatur	-10 ... 60 °C
Luftreinheitsklasse am Ausgang	5.7.- nach DIN ISO 8573-1
Mediumstemperatur	-10 ... 60 °C
Umgebungstemperatur	-10 ... 60 °C
Produktgewicht	349 g
Befestigungsart	mit Zubehör wahlweise: Leitungseinbau
Pneumatischer Anschluss 1	NPT1/8-27
Pneumatischer Anschluss 2	NPT1/8-27
Werkstoffhinweis	Kupfer- und PTFE-frei
Werkstoffinformation Dichtungen	NBR
Werkstoffinformation Filter	PE
Werkstoffinformation Gehäuse	Aluminium-Druckguss
Werkstoffinformation Schale	Aluminium-Druckguss Aluminium-Knetlegierung
Werkstoffinformation Sichtscheibe	PA