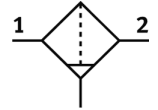


# Filter MS4-LF-1/4-CUM-Z

Teilenummer: 535655

FESTO

5 µm-Filter, Metallschale, manueller Kondensatablass,  
Durchflussrichtung von rechts nach links.



## Datenblatt

Merkmal	Wert
Baugröße	4
Baureihe	MS
Einbaulage	senkrecht +/- 5°
Filterfeinheit	5 µm
Kondensatablass	manuell drehend
Konstruktiver Aufbau	Sinterfilter mit Zentrifugalabscheider
Max. Kondensatmenge	25 ml
Schalenschutz	integriert als Metallschale
Betriebsdruck	0 ... 14 bar
Normalnenndurchfluss	1.300 l/min
Betriebsmedium	Druckluft nach ISO 8573-1:2010 [-:9:-] Inerte Gase
Korrosionsbeständigkeitsklasse KBK	2
Lagertemperatur	-10 ... 60 °C
Luftreinheitsklasse am Ausgang	Druckluft nach ISO 8573-1:2010 [6:8:4]
Mediumstemperatur	-10 ... 60 °C
Umgebungstemperatur	-10 ... 60 °C
Produktgewicht	349 g
Befestigungsart	wahlweise: Leitungseinbau mit Zubehör
Pneumatischer Anschluss 1	G1/4
Pneumatischer Anschluss 2	G1/4
Werkstoffhinweis	Kupfer- und PTFE-frei RoHS konform
Werkstoffinformation Dichtungen	NBR
Werkstoffinformation Filter	PE
Werkstoffinformation Gehäuse	Aluminium-Druckguss
Werkstoffinformation Schale	Aluminium-Druckguss Aluminium-Knetlegierung
Werkstoffinformation Sichtscheibe	PA