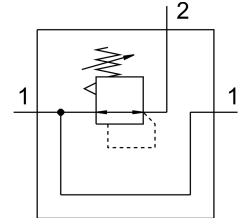
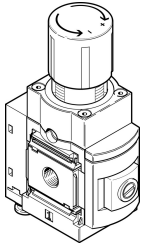


Präzisions-Druckregelventil MS6N-LRPB-1/2-D4-A8-BI

Teilenummer: 534940

FESTO



Datenblatt

Merkmal	Wert
Baugröße	6
Baureihe	MS
Betätigungssicherung	Drehknopf mit Arretierung
Einbaulage	beliebig
Konstruktiver Aufbau	vorgesteuertes Präzisions-Membran-Regelventil
Reglerfunktion	Ausgangsdruck konstant mit Sekundärentlüftung
Druckanzeige	G1/8 vorbereitet
Betriebsdruck	0.1 MPa...1.4 MPa 1 bar...14 bar
Druckregelbereich	0.05 bar...2.5 bar
Max. Druckhysterese	0.02 bar
Durchfluss Sekundärentlüftung	450 l/min
Normalnenndurchfluss	2300 l/min
Betriebsmedium	Druckluft nach ISO 8573-1:2010 [7:4:4] Inerte Gase
Hinweis zum Betriebs-/Steuermedium	Geölter Betrieb nicht möglich
Korrosionsbeständigkeitsklasse KBK	2 - mäßige Korrosionsbeanspruchung
LABS-Konformität	VDMA24364-B2-L
Lagertemperatur	-10 °C...60 °C
Mediumtemperatur	-10 °C...60 °C
Umgebungstemperatur	-10 °C...60 °C
Produktgewicht	1000 g
Befestigungsart	wahlweise: Fronttafeleinbau Leitungseinbau mit Zubehör
Pneumatischer Anschluss 1	1/2 NPT
Pneumatischer Anschluss 2	1/2 NPT
Pneumatischer Anschluss 3	G1/4
Werkstoff-Hinweis	RoHS konform
Werkstoff Dichtungen	NBR

Merkmal	Wert
Werkstoff Gehäuse	Aluminium