

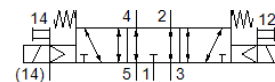
# Magnetventil

## VSVA-B-P53E-ZH-A2-1R2L

Teilenummer: 534789

FESTO

mit Zentralstecker, runde Bauform M8x1.



## Datenblatt

Merkmal	Wert
Ventilfunktion	5/3 entlüftet
Betätigungsart	elektrisch
Baubreite	18 mm
Normalnenndurchfluss	450 l/min
Betriebsdruck Mpa	-0,09 ... 1 MPa
Betriebsdruck	-0,9 ... 10 bar
Konstruktiver Aufbau	Kolben-Schieber
Rückstellart	mechanische Feder
Zulassung	C-Tick c UL us - Recognized (OL)
CE-Zeichen (siehe Konformitätserklärung)	nach EU-EMV-Richtlinie
UKCA-Zeichen (siehe Konformitätserklärung)	nach UK Vorschriften für EMV nach UK RoHS Vorschriften
Schutzart	IP65
Nennweite	5 mm
Abluftfunktion	drosselbar
Dichtprinzip	weich
Einbaulage	beliebig
Entspricht Norm	ISO 15407-1 VDMA 24563
Handhilfsbetätigung	tastend
Steuerart	vorgesteuert
Steuerluftversorgung	extern
Strömungsrichtung	reversibel
Überdeckung	positive Überdeckung
Verpolungsschutz	für alle elektrischen Anschlüsse
Zusätzliche Funktionen	Haltestromabsenkung Schutzabschaltung
Signalzustandsanzeige	LED
Steuerdruck MPa	0,3 ... 0,8 MPa
Steuerdruck	3 ... 8 bar
Durchfluss Ventil	650 l/min
Durchfluss Ventil auf Einzelanschlussplatte	500 l/min
Durchfluss Ventil pneumatisch verkettet	450 l/min
Schaltzeit aus	36 ms
Schaltzeit ein	15 ms
Betriebsspannungsbereich DC	21,6 ... 26,4 V
Einschaltdauer	100 %
Max. positiver Prüfpuls bei 0 Signal	500 µs
Max. negativer Prüfpuls bei 1 Signal	500 µs
Spulenkennwerte	24 V DC: Niederstromphase 1 W, Hochstromphase 2,4 W
Betriebsmedium	Druckluft nach ISO 8573-1:2010 [7:4:4]
Hinweis zum Betriebs- und Steuermedium	Geölter Betrieb möglich (im weiteren Betrieb erforderlich)

<b>Merkmal</b>	<b>Wert</b>
Schwingfestigkeit	Transporteinsatzprüfung mit Schärfegrad 2 nach FN 942017-4 und EN 60068-2-6
Schockfestigkeit	Schockprüfung mit Schärfegrad 2 nach FN 942017-5 und EN 60068-2-27
Korrosionsbeständigkeitsklasse KBK	2 - mäßige Korrosionsbeanspruchung
LABS-Konformität	VDMA24364-B1/B2-L
Mediumstemperatur	-5 ... 50 °C
Relative Luftfeuchtigkeit	0 - 90 %
Schutz gegen direktes und indirektes Berühren	Funktionskleinspannung mit sicherer Trennung (PELV)
Umgebungstemperatur	-5 ... 50 °C
Max. Anziehdrehmoment Ventilbefestigung	0,9 ... 1,1 Nm
Produktgewicht	140 g
Elektrischer Anschluss	4-polig M8x1 Zentralstecker runde Bauform
Befestigungsart	auf Anschlussplatte
Werkstoffhinweis	RoHS konform