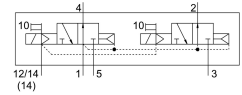
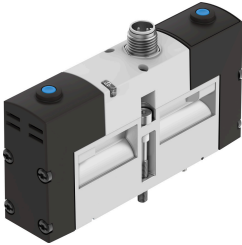


Magnetventil VSVA-B-T32U-AZH-A1-1R5L

Teilenummer: 534543

FESTO



Datenblatt

Merkmals	Wert
Ventilfunktion	2x3/2 offen monostabil
Betätigungsart	elektrisch
Baubreite	26 mm
Normalnennndurchfluss	900 l/min
Pneumatischer Arbeitsanschluss	Anschlussplatte Größe 26 mm nach ISO 15407-1
Betriebsspannung	24V DC
Betriebsdruck	0.3 MPa...1 MPa 3 bar...10 bar
Konstruktiver Aufbau	Kolben-Schieber
Rückstellart	pneumatische Feder
Zulassung	RCM Mark c UL us - Recognized (OL)
CE-Zeichen (siehe Konformitätserklärung)	nach EU-EMV-Richtlinie
UKCA-Zeichen (siehe Konformitätserklärung)	nach UK Vorschriften für EMV nach UK RoHS Vorschriften
Schutzart	IP65 NEMA 4
Nennweite	9 mm
Rastermaß	27 mm
Abluftfunktion	drosselbar über Drosselplatte über Einzelanschlussplatte
Dichtprinzip	weich
Einbaulage	beliebig
Entspricht Norm	ISO 15407-1
Handhilfsbetätigung	tastend
Steuerart	vorgesteuert
Steuerluftversorgung	extern
Strömungsrichtung	nicht reversibel
Überdeckung	positive Überdeckung
Verpolungsschutz	für alle elektrischen Anschlüsse
Zusätzliche Funktionen	Haltestromabsenkung Schutzabschaltung

Merkmal	Wert
Signalzustandsanzeige	LED
Steuerdruck	0.3 MPa...0.8 MPa 3 bar...8 bar
Durchfluss Ventil	1250 l/min
Durchfluss Ventil auf Einzelanschlussplatte	1000 l/min
Durchfluss Ventil pneumatisch verkettet	900 l/min
Schaltzeit aus	33 ms
Schaltzeit ein	20 ms
Einschaltdauer	100%
Max. positiver Prüfimpuls bei 0 Signal	400 µs
Max. negativer Prüfimpuls bei 1 Signal	100 µs
Nennanzugsstrom je Magnetspule	110 mA bis 20 ms
Nennstrom bei Stromabsenkung	30 mA nach 20 ms
Spulenkennwerte	24 V DC: Niederstromphase 1,0 W, Hochstromphase 2,4 W
Zulässige Spannungsschwankungen	+/- 10 %
Betriebsmedium	Druckluft nach ISO 8573-1:2010 [7:4:4]
Hinweis zum Betriebs-/Steuermedium	Geölter Betrieb möglich (im weiteren Betrieb erforderlich)
Schwingfestigkeit	Transporteinsatzprüfung mit Schärfegrad 2 nach FN 942017-4 und EN 60068-2-6
Schockfestigkeit	Schockprüfung mit Schärfegrad 2 nach FN 942017-5 und EN 60068-2-27
Korrosionsbeständigkeitsklasse KBK	2 - mäßige Korrosionsbeanspruchung
LABS-Konformität	VDMA24364-B1/B2-L
Mediumtemperatur	-5 °C...50 °C
Relative Luftfeuchtigkeit	0 - 90 %
Schutz gegen direktes und indirektes Berühren	PELV
Steuermedium	Druckluft nach ISO 8573-1:2010 [7:4:4]
Umgebungstemperatur	-5 °C...50 °C
Max. Anziehdrehmoment Ventilbefestigung	1.8 Nm...2.2 Nm
Produktgewicht	270 g
Elektrischer Anschluss	3-polig M12x1 Zentralstecker runde Bauform
Befestigungsart	auf Anschlussplatte mit Durchgangsbohrung und Schraube
Anschluss Steuerluft 12/14	Anschlussplatte Größe 26 mm nach ISO 15407-1
Anschluss Steuerabluft 82/84	gefasst nicht gefasst nach Norm wahlweise:
Werkstoff-Hinweis	RoHS konform
Werkstoff Dichtungen	FPM HNBR NBR
Werkstoff Gehäuse	Aluminium-Druckguss