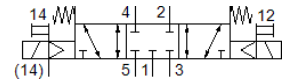
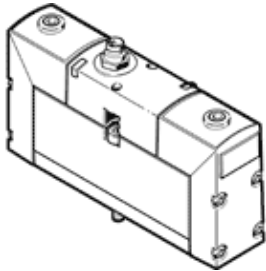


Magnetventil VSVA-B-P53C-ZH-A1-1R2L

Teilenummer: 534529

FESTO

mit Zentralstecker, runde Bauform M8x1.



Datenblatt

| Merkmal | Wert |
|---|--|
| Ventilfunktion | 5/3 geschlossen |
| Betätigungsart | elektrisch |
| Baubreite | 26 mm |
| Normalnenndurchfluss | 1.000 l/min |
| Betriebsdruck Mpa | -0,09 ... 1,6 MPa |
| Betriebsdruck | -0,9 ... 16 bar |
| Konstruktiver Aufbau | Kolben-Schieber |
| Rückstellart | mechanische Feder |
| Zulassung | RCM Mark c UL us - Recognized (OL) |
| CE-Zeichen (siehe Konformitätserklärung) | nach EU-EMV-Richtlinie |
| UKCA-Zeichen (siehe Konformitätserklärung) | nach UK Vorschriften für EMV nach UK RoHS Vorschriften |
| Schutzart | IP65 NEMA 4 |
| Nennweite | 9 mm |
| Rastermaß | 27 mm |
| Abluftfunktion | drosselbar über Drosselplatte über Einzelanschlussplatte |
| Dichtprinzip | weich |
| Einbaulage | beliebig |
| Entspricht Norm | ISO 15407-1 |
| Handhilfsbetätigung | tastend |
| Steuerart | vorgesteuert |
| Steuerluftversorgung | extern |
| Strömungsrichtung | beliebig |
| Überdeckung | positive Überdeckung |
| Verpolungsschutz | für alle elektrischen Anschlüsse |
| Zusätzliche Funktionen | Haltestromabsenkung Schutzabschaltung |
| Signalzustandsanzeige | LED |
| Steuerdruck MPa | 0,3 ... 0,8 MPa |
| Steuerdruck | 3 ... 8 bar |
| b-Wert | 0,24 |
| C-Wert | 4,35 l/sbar |
| Durchfluss Ventil | 1.400 l/min |
| Durchfluss Ventil auf Einzelanschlussplatte | 1.100 l/min |
| Durchfluss Ventil pneumatisch verkettet | 1.000 l/min |
| Schaltzeit aus | 52 ms |
| Schaltzeit ein | 20 ms |
| Einschaltdauer | 100 % |
| Max. positiver Prüfimpuls bei 0 Signal | 400 µs |
| Max. negativer Prüfimpuls bei 1 Signal | 100 µs |

| Merkmal | Wert |
|---|---|
| Nennanzugsstrom je Magnetspule | 110 mA bis 20 ms |
| Nennstrom bei Stromabsenkung | 30 mA nach 20 ms |
| Spulenkennwerte | 24 V DC: Niederstromphase 1 W, Hochstromphase 2,4 W |
| Zulässige Spannungsschwankungen | +/- 10 % |
| Betriebsmedium | Druckluft nach ISO 8573-1:2010 [7:4:4] |
| Hinweis zum Betriebs- und Steuermedium | Geölter Betrieb möglich (im weiteren Betrieb erforderlich) |
| Schwingfestigkeit | Transporteinsatzprüfung mit Schärfegrad 2 nach FN 942017-4 und EN 60068-2-6 |
| Schockfestigkeit | Schockprüfung mit Schärfegrad 2 nach FN 942017-5 und EN 60068-2-27 |
| Korrosionsbeständigkeitsklasse KBK | 2 - mäßige Korrosionsbeanspruchung |
| LABS-Konformität | VDMA24364-B1/B2-L |
| Mediumstemperatur | -5 ... 50 °C |
| Relative Luftfeuchtigkeit | 0 - 90 % |
| Schutz gegen direktes und indirektes Berühren | Funktionskleinspannung mit sicherer Trennung (PELV) |
| Steuermedium | Druckluft nach ISO 8573-1:2010 [7:4:4] |
| Umgebungstemperatur | -5 ... 50 °C |
| Max. Anziehdrehmoment Ventilbefestigung | 1,8 ... 2,2 Nm |
| Produktgewicht | 270 g |
| Elektrischer Anschluss | 4-polig M8x1 Zentralstecker runde Bauform |
| Befestigungsart | auf Anschlussplatte mit Durchgangsbohrung und Schraube |
| Anschluss Steuerhilfsluft 12/14 | Anschlussplatte Größe 26 mm nach ISO 15407-1 |
| Anschluss Steuerabluft 82/84 | wahlweise: nicht gefasst nach Norm gefasst |
| Werkstoffhinweis | RoHS konform |
| Werkstoff Dichtungen | FPM HNBR NBR |
| Werkstoff Gehäuse | Aluminium-Druckguss |