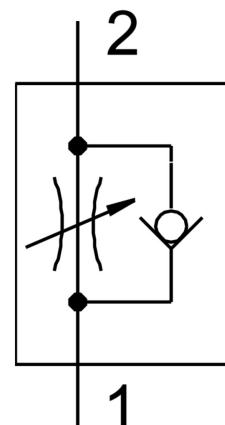


# Drossel-Rückschlagventil GRLA-1/4-QS-8-RS-D

Teilenummer: 534339

FESTO



## Datenblatt

Merkmal	Wert
Ventilfunktion	Drossel-Rückschlagfunktion
Pneumatischer Anschluss 1	QS-8
Pneumatischer Anschluss 2	G1/4
Einstellelement	Rändelschraube
Befestigungsart	einschraubbar mit Außengewinde
Normalnenndurchfluss in Drosselrichtung	475 l/min
Normalnenndurchfluss in Rückschlagrichtung	325 l/min...500 l/min
Betriebsdruck	0.2 bar...10 bar
Umgebungstemperatur	-10 °C...60 °C
Maritime Klassifizierung	siehe Zertifikat
Einbaulage	beliebig
Betriebsdruck kompletter Temperaturbereich	0.2 bar...10 bar
Normaldurchfluss in Drosselrichtung 0,6->0 MPa (6->0 bar, 87->0 psi)	720 l/min
Normaldurchfluss in Rückschlagrichtung 0,6->0 MPa (6->0 bar, 87->0 psi)	610 l/min...760 l/min
Betriebsmedium	Druckluft nach ISO 8573-1:2010 [7:4:4]
Hinweis zum Betriebs-/Steuermedium	Geölter Betrieb möglich (im weiteren Betrieb erforderlich)
LABS-Konformität	VDMA24364-B1/B2-L
Lagertemperatur	-10 °C...40 °C
Mediumstemperatur	-10 °C...60 °C
Nenn-Anziehdrehmoment	5 Nm
Produktgewicht	50 g
Werkstoff-Hinweis	RoHS konform
Werkstoff Dichtungen	NBR

<b>Merkmal</b>	<b>Wert</b>
Werkstoff Hohlschraube	Aluminium-Knetlegierung eloxiert
Werkstoff Lösering	POM
Werkstoff Rändelkopf	Aluminium-Knetlegierung eloxiert
Werkstoff Regulierschraube	hochlegierter Stahl rostfrei
Werkstoff Schwenkanschluss	Zink-Druckguss