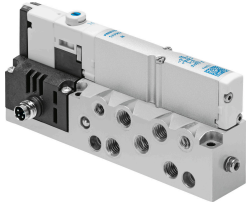


Magnetventil VMPA1-M1H-M-M7-PI

Teilenummer: 533376

FESTO



Datenblatt

| Merkm | Wert |
|--|---|
| Ventilfunktion | 5/2 monostabil |
| Betätigungsart | elektrisch |
| Ventilgröße | 10 mm |
| Normalnennndurchfluss | 360 l/min |
| Pneumatischer Arbeitsanschluss | M7 |
| Betriebsspannung | 24V DC |
| Betriebsdruck | 0.3 MPa...0.8 MPa 3 bar...8 bar |
| Konstruktiver Aufbau | Kolben-Schieber |
| Rückstellart | pneumatische Feder |
| Zulassung | c UL us - Recognized (OL) |
| CE-Zeichen (siehe Konformitätserklärung) | nach EU-EMV-Richtlinie nach EU-RoHS-Richtlinie |
| UKCA-Zeichen (siehe Konformitätserklärung) | nach UK Vorschriften für EMV nach UK RoHS Vorschriften |
| Schutzart | IP65 in montiertem Zustand nach IEC 60529 |
| Abluftfunktion | drosselbar |
| Dichtprinzip | weich |
| Einbaulage | beliebig |
| Handhilfsbetätigung | rastend tastend |
| Steuerart | vorgesteuert |
| Steuerluftversorgung | intern |
| Strömungsrichtung | nicht reversibel |
| Überdeckung | positive Überdeckung |
| Signalzustandsanzeige | ja |
| Steuerdruck | 0.3 MPa...0.8 MPa 3 bar...8 bar |
| Vakuumtauglichkeit | nein |
| Normalnennndurchfluss mit QS-6 | 360 l/min |
| Schaltzeit aus | 20 ms |

| Merkmal | Wert |
|---|---|
| Schaltzeit ein | 10 ms |
| Max. positiver Prüfimpuls bei 0 Signal | 400 µs |
| Max. negativer Prüfimpuls bei 1 Signal | 200 µs |
| Zulässige Spannungsschwankungen | +/- 25 % |
| Betriebsmedium | Druckluft nach ISO 8573-1:2010 [7:4:4] |
| Hinweis zum Betriebs-/Steuermedium | Geölter Betrieb möglich (im weiteren Betrieb erforderlich) |
| Schwingfestigkeit | Transporteinsatzprüfung mit Schärfegrad 2 nach FN 942017-4 und EN 60068-2-6 |
| Schockfestigkeit | Schockprüfung mit Schärfegrad 2 nach FN 942017-5 und EN 60068-2-27 |
| Korrosionsbeständigkeitsklasse KBK | 1 - niedrige Korrosionsbeanspruchung |
| LABS-Konformität | VDMA24364-B1/B2-L |
| Lagertemperatur | -20 °C...40 °C |
| Mediumstemperatur | -5 °C...50 °C |
| Relative Luftfeuchtigkeit | max. 90 % bei 40 °C |
| Umgebungstemperatur | -5 °C...50 °C |
| Max. Anziehdrehmoment Ventilbefestigung | 0.25 Nm |
| Produktgewicht | 143 g |
| Elektrischer Anschluss | 4-polig M8x1 Stecker nach EN 60947-5-2 |
| Befestigungsart | mit Durchgangsbohrung |
| Pneumatischer Anschluss 1 | M7 |
| Pneumatischer Anschluss 2 | M7 |
| Pneumatischer Anschluss 3 | M7 |
| Pneumatischer Anschluss 4 | M7 |
| Pneumatischer Anschluss 5 | M7 |
| Werkstoff-Hinweis | RoHS konform |
| Werkstoff Dichtungen | NBR |
| Werkstoff Gehäuse | Aluminium-Druckguss |