

# Feinstfilter LFMA-D-MINI-DA

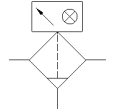
Teilenummer: 532837

Classic - nicht für Neukonstruktionen verwenden

ohne Gewindeanschlussplatten mit FRB-Gewindebolzen. Filterpatrone 0,01 µm, mit Metallschutzkorb, mit Differenzdruckanzeige, manueller Kondensatablass.

Moderne Alternativen finden Sie durch Eingabe der ersten vier Stellen des Typencodes in das Suchfeld.

FESTO



## Datenblatt

| Merkmal                            | Wert  |
|------------------------------------|---|
| Baureihe                           | D   |
| Baugröße                           | Mini  |
| Konstruktiver Aufbau               | Faserfilter   |
| Filterfeinheit                     | 0,01 µm   |
| Kondensatablass                    | manuell drehend                                       |
| Betriebsdruck                      | 1 ... 16 bar  |
| Betriebsmedium                     | Druckluft nach ISO 8573-1:2010 [6:8:4]<br>Inerte Gase |
| Luftreinheitsklasse am Ausgang     | Druckluft nach ISO 8573-1:2010 [1:7:2]<br>Inerte Gase |
| Filterwirkungsgrad                 | 99,9999 %   |
| Schalenschutz                      | Metallschutzkorb                                      |
| Korrosionsbeständigkeitsklasse KBK | 2 - mäßige Korrosionsbeanspruchung                    |
| LABS-Konformität                   | VDMA24364-B1/B2-L                                     |
| Mediumstemperatur                  | 1,5 ... 60 °C   |
| Umgebungstemperatur                | -10 ... 60 °C   |
| Restölgehalt                       | 0,01 mg/m <sup>3</sup>                                |
| Differenzdruckanzeige              | Optische Anzeige                                      |
| Befestigungsart                    | Leitungseinbau<br>mit Zubehör<br>wahlweise:           |
| Einbaulage                         | senkrecht +/- 5°                                      |
| Pneumatischer Anschluss 1          | Anschlussplatte                                       |
| Pneumatischer Anschluss 2          | Anschlussplatte                                       |
| Werkstoff Gehäuse                  | Zink-Druckguss  |
| Werkstoff Filter                   | Borsilikat-Faser                                      |
| Werkstoff Schale                   | PC  |
| Werkstoffhinweis                   | RoHS konform  |