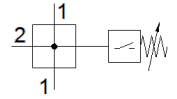
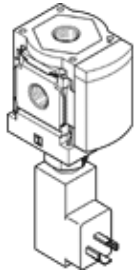


Abzweigmodul MS6N-FRM-1/4-Y

Teilenummer: 531971

FESTO

mit Druckschalter ohne Anzeige, Durchflussrichtung von links nach rechts.



Datenblatt

Merkmal	Wert
Einbaulage	beliebig
Konstruktiver Aufbau	Abzweigmodul
Betriebsdruck	0 ... 12 bar
Normalnenndurchfluss in Hauptdurchflussrichtung 1->2	3.300 l/min
Normalnenndurchfluss Abgang nach oben	6.000 l/min
Normalnenndurchfluss Abgang nach unten	6.400 l/min
Betriebsspannungsbereich AC	0 ... 250 V
Betriebsspannungsbereich DC	0 ... 125 V
Betriebsmedium	Druckluft nach ISO 8573-1:2010 [7:4:4] Inerte Gase
Hinweis zum Betriebs- und Steuermedium	Geölter Betrieb möglich (im weiteren Betrieb erforderlich)
Korrosionsbeständigkeitsklasse KBK	2 - mäßige Korrosionsbeanspruchung
LABS-Konformität	VDMA24364-B1/B2-L
Lagertemperatur	-10 ... 60 °C
Lebensmitteltauglichkeit	siehe erweiterte Werkstoffinformation
Mediumstemperatur	-10 ... 60 °C
Umgebungstemperatur	-10 ... 60 °C
Produktgewicht	778 g
Pneumatischer Anschluss 1	1/4 NPT
Pneumatischer Anschluss 2	1/4 NPT
Pneumatischer Anschluss 3	1/2 NPT
Pneumatischer Anschluss 4	1/2 NPT
Werkstoffhinweis	RoHS konform
Werkstoff Gehäuse	Aluminium-Druckguss