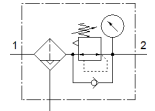


Filter-Regelventil MS6N-LFR-1/4-D6-CRV-AS

Teilenummer: 531311

FESTO

Maximaler Ausgangsdruck 7 bar, 5 µm-Filter, mit Manometer, abschließbarer Reglerkopf, Kunststoffschale mit Kunststoffschutzkorb, vollautomatischer Kondensatablass, Durchflussrichtung von links nach rechts.



Datenblatt

Merkmal	Wert
Baugröße	6
Baureihe	MS
Betätigungssicherung	Drehknopf mit Arretierung mit Zubehör schließbar
Einbaulage	senkrecht +/- 5°
Filterfeinheit	5 µm
Kondensatablass	vollautomatisch
Konstruktiver Aufbau	Filterregler mit Manometer
Max. Kondensatmenge	38 ml
Reglerfunktion	Ausgangsdruck konstant mit Sekundärentlüftung
Schalenschutz	Kunststoffschutzkorb
Druckanzeige	mit Manometer
Betriebsdruck Mpa	0,2 ... 1,2 MPa
Betriebsdruck	2 ... 12 bar
Druckregelbereich	0,3 ... 7 bar
Max. Druckhysterese (MPa)	0,025 MPa
Max. Druckhysterese	0,25 bar 3,625 psi
Normalnenndurchfluss	2.700 l/min
Betriebsmedium	Druckluft nach ISO 8573-1:2010 [7:4:-] Inerte Gase
Korrosionsbeständigkeitsklasse KBK	2 - mäßige Korrosionsbeanspruchung
LABS-Konformität	VDMA24364-B1/B2-L
Lagertemperatur	-10 ... 60 °C
Lebensmitteltauglichkeit	siehe erweiterte Werkstoffinformation
Luftreinheitsklasse am Ausgang	Druckluft nach ISO 8573-1:2010 [6:4:4]
Mediumstemperatur	-10 ... 60 °C
Umgebungstemperatur	-10 ... 60 °C
Produktgewicht	875 g
Befestigungsart	Fronttafeleinbau Leitungseinbau mit Zubehör wahlweise:
Pneumatischer Anschluss 1	1/4 NPT
Pneumatischer Anschluss 2	1/4 NPT
Werkstoffhinweis	RoHS konform
Werkstoff Bedienteil	PA POM
Werkstoff Dichtungen	NBR
Werkstoff Filter	PE
Werkstoff Gehäuse	Aluminium-Druckguss
Werkstoff Membran	NBR
Werkstoff Schale	PC
Werkstoff Trennteller	POM