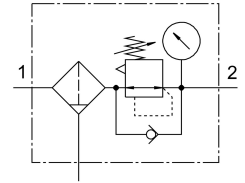


Filter-Regelventil MS6N-LFR-1/2-D7-CRM-AS

Teilenummer: 531282

FESTO



Datenblatt

Merkmal	Wert
Baugröße	6
Baureihe	MS
Betätigungssicherung	Drehknopf mit Arretierung mit Zubehör schliessbar
Einbaulage	senkrecht +/- 5°
Filterfeinheit	5 µm
Kondensatablass	manuell drehend
Konstruktiver Aufbau	Filterregler mit Manometer
Max. Kondensatmenge	38 ml
Reglerfunktion	Ausgangsdruck konstant mit Sekundärentlüftung
Schalenschutz	Kunststoffschutzkorb
Druckanzeige	mit Manometer
Betriebsdruck	0.08 MPa...2 MPa 0.8 bar...20 bar
Druckregelbereich	0.5 bar...12 bar
Max. Druckhysterese	0.025 MPa 0.25 bar 3.625 psi
Normalnenndurchfluss	4000 l/min
Betriebsmedium	Druckluft nach ISO 8573-1:2010 [-:4:-] Inerte Gase
Korrosionsbeständigkeitsklasse KBK	2 - mäßige Korrosionsbeanspruchung
LABS-Konformität	VDMA24364-B1/B2-L
Lagertemperatur	-10 °C...60 °C
Lebensmitteltauglichkeit	siehe erweiterte Werkstoffinformation
Luftreinheitsklasse am Ausgang	Druckluft nach ISO 8573-1:2010 [6:4:4]
Mediumstemperatur	-10 °C...60 °C
Umgebungstemperatur	-10 °C...60 °C
Produktgewicht	875 g

Merkmal	Wert
Befestigungsart	wahlweise: Fronttafeleinbau Leitungseinbau mit Zubehör
Pneumatischer Anschluss 1	1/2 NPT
Pneumatischer Anschluss 2	1/2 NPT
Werkstoff-Hinweis	RoHS konform
Werkstoff Bedienteil	PA POM
Werkstoff Dichtungen	NBR
Werkstoff Filter	PE
Werkstoff Gehäuse	Aluminium-Druckguss
Werkstoff Membran	NBR
Werkstoff Schale	PC
Werkstoff Trennteller	POM