

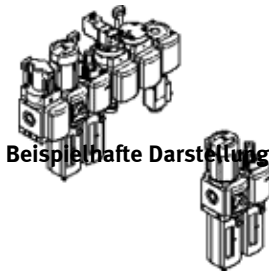
# Wartungsgeräte-Kombination MSB4

Teilenummer: 531029

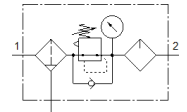
★ Kernprogramm

Für Batteriemontage, mit G-Gewinde.

FESTO



Beispielhafte Darstellung



## Datenblatt

Gesamtdatenblatt – Einzelwerte hängen von Ihrer Konfiguration ab.

Merkmale	Wert
Baugröße	4
Baureihe	MS
Betätigungsart	elektrisch manuell pneumatisch
Betätigungssicherung	Drehknopf mit integriertem Schloss
Einbaulage	beliebig senkrecht +/- 5°
Filterfeinheit	0,01 ... 40 µm
Kondensatablass	vollautomatisch manuell drehend halbautomatisch
Konstruktiver Aufbau	Abzweigmodul Aktivkohlefilter Druckregelventil mit Manometer Druckaufbauventil Einschaltventil Faserfilter Filterregler mit Manometer Filterregler ohne Manometer Membrantrockner Proportional-Standardnebelöler Sinterfilter mit Zentrifugalabscheider mit Rückschlagfunktion
Reglerfunktion	Ausgangsdruck konstant mit Vordruckkompensation mit Sekundärentlüftung mit Rückstromverhalten
Schalenschutz	Kunststoffschutzkorb
Differenzdruckanzeige	Optische Anzeige mit Drucksensor
Druckanzeige	mit Drucksensor mit Manometer
Betriebsdruck	1,5 ... 14 bar
Druckregelbereich	1 ... 12 bar
Normalnennendurchfluss	800 ... 1.400 l/min
Spulenkennwerte	110 V AC: 50/60 Hz, Anzugsleistung 3 VA, Halteleistung 2,4 VA 230 V AC: 50/60 Hz, Anzugsleistung 3 VA, Halteleistung 2,4 VA 24 V DC: 1,5 W 24 V DC: 1,8 W
Zulassung	c UL us - Recognized (OL)
CE-Zeichen (siehe Konformitätserklärung)	nach EU-EMV-Richtlinie

<b>Merkmal</b>	<b>Wert</b>
	nach EU-Ex-Schutz-Richtlinie (ATEX) nach EU-Niederspannungs-Richtlinie nach EU-RoHS-RL
UKCA-Zeichen (siehe Konformitätserklärung)	nach UK Vorschriften für elektrische Betriebsmittel nach UK Vorschriften für EMV nach UK EX Vorschriften nach UK RoHS Vorschriften
Ex-Schutz Zulassung außerhalb der EU	EPL Db (GB) EPL Dc (GB) EPL Gb (GB) EPL Gc (GB)
ATEX-Kategorie Gas	II 2G II 3G
ATEX-Kategorie Staub	II 2D II 3D
Ex-Zündschutzart Gas	Ex h IIC T6 Gb X Ex nA IIC T4 X Gc
Ex-Zündschutzart Staub	Ex h IIIC T60°C Db X Ex tc IIIC T105°C IP65 Dc X
Hinweis zum Betriebs- und Steuermedium	Geölter Betrieb möglich (im weiteren Betrieb erforderlich)
Korrosionsbeständigkeitsklasse KBK	2 - mäßige Korrosionsbeanspruchung
LABS-Konformität	VDMA24364-B1/B2-L
Lagertemperatur	-10 ... 60 °C
Lebensmitteltauglichkeit	siehe erweiterte Werkstoffinformation
Mediumstemperatur	-10 ... 60 °C
Umgebungstemperatur	-10 ... 60 °C
Befestigungsart	mit Zubehör
Pneumatischer Anschluss 1	G1/8 G1/4
Pneumatischer Anschluss 2	G1/8 G1/4
Pneumatischer Anschluss 3	G1/4
Werkstoff Gehäuse	Aluminium-Druckguss
Werkstoff Schale	PC