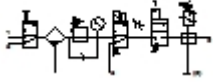


MSB6-1/2:C1J2D1A1F3-WP Wartungsgeräte-Kombination

Merkmal	Wert
Baugröße	6
Baureihe	MS
Betätigungssicherung	Drehknopf mit integriertem Schloss
Einbaulage	senkrecht +/- 5°
Filterfeinheit	40 µm
Kondensat-Ablass	vollautomatisch
Konstruktiver Aufbau	Abzweigmodul Druckaufbauventil Druckschalter Einschaltventil Filterregler mit Manometer
Reglerfunktion	mit Vordruckkompensation mit Sekundärentlüftung mit Rückstromverhalten Ausgangsdruck konstant
Schalenschutz	Kunststoffschutzkorb
Druckanzeige	mit Manometer
Druckregelbereich	4 - 12 bar
Eingangsdruck 1	4,5 - 12 bar
Normalnenndurchfluss	3.100 l/min
Betriebsmedium	Druckluft
Korrosionsbeständigkeitsklasse KBK	2
Lagertemperatur	-10 - 60 °C
Luftreinheitsklasse am Ausgang	5.7.- nach DIN ISO 8573-1
Mediumstemperatur	5 - 60 °C
Umgebungstemperatur	5 - 60 °C
Produktgewicht	3.900 g

**MSB6-1/2:C1J2D1A1F3-WP****Wartungsgeräte-Kombination**

Merkmal	Wert
Befestigungsart	mit Zubehör
Pneumatischer Anschluss 1	G1/2
Pneumatischer Anschluss 2	G1/2
Pneumatischer Anschluss 3	G1/2