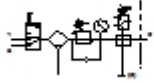




## MSB6-1/2:C1J1F3-WP Wartungsgeräte-Kombination

Merkmal	Wert
Baugröße	6
Baureihe	MS
Betätigungssicherung	Drehknopf mit integriertem Schloss
Einbaulage	senkrecht +/- 5°
Filterfeinheit	40 µm
Kondensat-Ablass	manuell drehend
Konstruktiver Aufbau	Abzweigmodul Einschaltventil Filterregler mit Manometer
Reglerfunktion	mit Vordruckkompensation mit Sekundärentlüftung mit Rückstromverhalten Ausgangsdruck konstant
Schalenschutz	Kunststoffschutzkorb
Druckanzeige	mit Manometer
Druckregelbereich	0,5 - 12 bar
Eingangsdruck 1	0,8 - 18 bar
Normalnenndurchfluss	4.500 l/min
Betriebsmedium	Druckluft
Korrosionsbeständigkeitsklasse KBK	2
Lagertemperatur	-10 - 60 °C
Luftreinheitsklasse am Ausgang	5.7.- nach DIN ISO 8573-1
Mediumstemperatur	-10 - 60 °C
Umgebungstemperatur	-10 - 60 °C
Produktgewicht	2.400 g
Befestigungsart	mit Zubehör

**MSB6-1/2:C1J1F3-WP****Wartungsgeräte-Kombination**

Merkmal	Wert
Pneumatischer Anschluss 1	G1/2
Pneumatischer Anschluss 2	G1/2