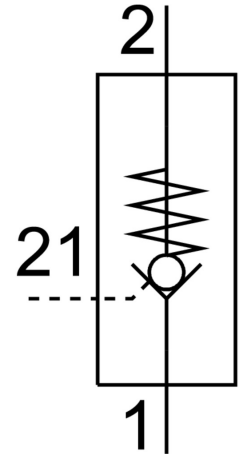


Gesteuertes Rückschlagventil HGL-1/2-QS-12

Teilenummer: 530045

FESTO



Datenblatt

Merkmal	Wert
Ventilfunktion	entsperrbare Rückschlagfunktion
Pneumatischer Anschluss 1	QS-12
Pneumatischer Anschluss 2	G1/2
Anschluss Steuerluft 21	G3/8
Betätigungsart	pneumatisch
Befestigungsart	einschraubbar mit Außengewinde
Betriebsdruck	0.05 MPa...1 MPa 0.5 bar...10 bar
Steuerdruck	0.1 MPa...1 MPa 1 bar...10 bar 14.5 psi...145 psi
Umgebungstemperatur	-10 °C...60 °C
Betriebsmedium	Druckluft nach ISO 8573-1:2010 [7:4:4]
Maritime Klassifizierung	siehe Zertifikat
Einbaulage	beliebig
Normaldurchfluss 1->2 (6-0)	2100 l/min
Normalnennndurchfluss 1->2 (6-5)	1400 l/min
Hinweis zum Betriebs-/Steuermedium	Geölter Betrieb möglich (im weiteren Betrieb erforderlich)
Korrosionsbeständigkeitsklasse KBK	2 - mäßige Korrosionsbeanspruchung
LABS-Konformität	VDMA24364-B2-L
Reinraumklasse	Klasse 4 nach ISO 14644-1
Lagertemperatur	-10 °C...60 °C
Mediumstemperatur	-10 °C...60 °C

Merkmal	Wert
Steuermedium	Druckluft nach ISO 8573-1:2010 [7:4:4]
Nenn-Anziehdrehmoment	14 Nm
Toleranz zum Nenn-Anziehdrehmoment	± 10 %
Produktgewicht	116.9 g
Werkstoff-Hinweis	RoHS konform
Werkstoff Dichtungen	NBR
Werkstoff Hohlschraube	Aluminium-Knetlegierung eloxiert
Werkstoff Lösering	POM
Werkstoff Rückschlagmanschette	NBR
Werkstoff Schwenkanschluss	Zink-Druckguss