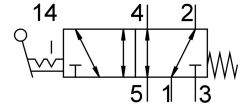


# Kipphebelventil VHEF-V-B52-N14

Teilenummer: 5300043

FESTO



## Datenblatt

Merkmale	Wert
Ventilfunktion	5/2 bistabil
Betätigungsart	manuell
Baubreite	20 mm
Normalnennendurchfluss	1200 l/min
Pneumatischer Arbeitsanschluss	1/4 NPT
Betriebsdruck	-0.095 MPa...1 MPa -0.95 bar...10 bar
Konstruktiver Aufbau	Kolben-Schieber
Nennweite	7 mm
Abluftfunktion	drosselbar
Anwendungshinweis	nur von Hand betätigen
Dichtprinzip	weich
Einbaulage	beliebig
Handhilfsbetätigung	rastend
Steuerart	direkt
Strömungsrichtung	reversibel
Überdeckung	positive Überdeckung
Max. Schaltfrequenz	0.5 Hz
Explosionsschutz	Zone 1 (ATEX) Zone 2 (ATEX) Zone 21 (ATEX) Zone 22 (ATEX)
Betriebsmedium	Druckluft nach ISO 8573-1:2010 [7:-:-]
Hinweis zum Betriebs-/Steuermedium	Geölter Betrieb möglich (im weiteren Betrieb erforderlich)
Korrosionsbeständigkeitsklasse KBK	1 - niedrige Korrosionsbeanspruchung
LABS-Konformität	VDMA24364-B1/B2-L
Mediumtemperatur	-10 °C...60 °C
Umgebungstemperatur	-10 °C...60 °C
Betätigungsmoment	1.1 Nm
Entriegelungsmoment	0.6 Nm
Max. Kraft auf die Betätigung	200 N
Max. Querkraft auf die Betätigung	140 N

<b>Merkmal</b>	<b>Wert</b>
Produktgewicht	240 g
Befestigungsart	wahlweise: Fronttafeleinbau mit Durchgangsbohrung
Pneumatischer Anschluss 1	1/4 NPT
Pneumatischer Anschluss 2	1/4 NPT
Pneumatischer Anschluss 3	1/4 NPT
Pneumatischer Anschluss 4	1/4 NPT
Pneumatischer Anschluss 5	1/4 NPT
Werkstoff-Hinweis	RoHS konform
Werkstoff Deckel	PA-verstärkt
Werkstoff Dichtungen	NBR
Werkstoff Gehäuse	Aluminium-Knetlegierung, eloxiert
Werkstoff Hebel	PA-verstärkt