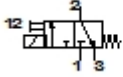


MS4-EE-1/8-V24-Z

Einschaltventil

Merkmal	Wert
Abluft-Funktion	nicht drosselbar
Betätigungsart	elektrisch
Dichtprinzip	weich
Einbaulage	beliebig
Handhilfsbetätigung	rückstellend rastend
Konstruktiver Aufbau	Kolben-Schieber
Rückstellart	mechanische Feder
Steuerart	direkt
Steuerluftversorgung	extern
Strömungsrichtung	nicht reversibel
Ventil-Funktion	3/2 monostabil geschlossen
Schaltstellungsanzeige	mit Zubehör
Betriebsdruck	4 - 14 bar
b-Wert	0,5
C-Wert	4,5 l/sbar
Normalnennndurchfluss	1.000 l/min
Spulenkennwerte	24V DC
Betriebsmedium	Druckluft
Korrosionsbeständigkeitsklasse KBK	2
Mediumtemperatur	-10 - 60 °C
Umgebungstemperatur	-10 - 60 °C



MS4-EE-1/8-V24-Z

Einschaltventil

Merkmale	Wert
Produktgewicht	0,273 kg
Elektrischer Anschluss	Stecker nach DIN 43650 viereckige Bauform Form C
Befestigungsart	wahlweise: Leitungseinbau mit Zubehör
Pneumatischer Anschluss 1	G1/8
Pneumatischer Anschluss 2	G1/8
Pneumatischer Anschluss 3	G1/4
Werkstoff-Hinweis	Kupfer- und PTFEfrei
Werkstoff-Information Dichtungen	NBR
Werkstoff-Information Gehäuse	Aluminium-Druckguss