

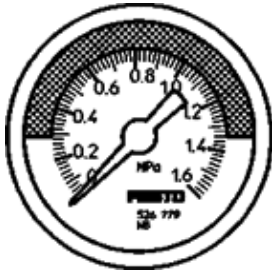
Manometer

MA-40-1,6-R1/8-MPA-E-RG

Teilenummer: 526779

FESTO

mit Anzeigeeinheit in MPa, einstellbarer Rot/Grün-Bereich.



Datenblatt

Merkmal	Wert
Anzeigebereich	0 ... 1,6 MPa
Entspricht Norm	EN 837-1
Nenngröße Manometer	40
Konstruktiver Aufbau	Rohrfeder-Manometer
Befestigungsart	Leitungseinbau
Betriebsmedium	Inerte Gase neutrale Flüssigkeiten
Betriebsdruck Mpa	0 ... 1,6 MPa
Betriebsdruck	0 ... 16 bar 0 ... 232 psi
Faktor Wechselbelastung	0,66
Messgenauigkeit Klasse	2,5
Schutzart	IP43
Mediumtemperatur	-20 ... 60 °C
Umgebungstemperatur	-20 ... 60 °C
LABS-Konformität	VDMA24364-B1/B2-L
Werkstoffhinweis	RoHS konform
Anschlusslage	Rückseite zentrisch
Pneumatischer Anschluss	R1/8
vom Medium berührte Werkstoffe	Messing
Werkstoff Einschraubzapfen	Messing
Werkstoff Gehäuse	ABS
Werkstoff Sichtscheibe	PMMA
Farbe Gehäuse	schwarz
Produktgewicht	60 g
Hinweis zum Betriebs- und Steuermedium	kein Azetylen kein Sauerstoff