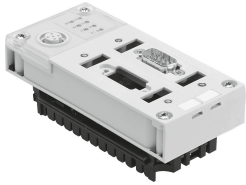


Busknoten CPX-FB11

Teilenummer: 526172

FESTO



Datenblatt

Merkmal	Wert
Protokoll	DeviceNet
Abmessungen B x L x H	(inkl. Verkettungsblock) 50 mm x 107 mm x 50 mm
Produktgewicht	120 g
Umgebungstemperatur	-5 °C...50 °C
Lagertemperatur	-20 °C...70 °C
Schutzart	IP65 IP67
Korrosionsbeständigkeitsklasse KBK	1 - niedrige Korrosionsbeanspruchung
LABS-Konformität	VDMA24364-B2-L
Werkstoff Gehäuse	PA-verstärkt PC
LED-Anzeige produktspezifisch	M: Modify, Parametrierung PL: Lastversorgung PS: Elektronikversorgung, Sensorversorgung SF: Systemfehler
LED-Anzeige busspezifisch	IO: E/A-Status MS: Modulstatus NS: Netzwerkstatus
Gerätespezifische Diagnose	Kanal- und modulorientierte Diagnose Unterspannung Module Diagnose-Speicher
Bedienelemente	DIL-Schalter
Feldbus-Schnittstelle	Dose Sub-D, 9-polig Konfektionierbarer Stecker Sub-D MicroStyle: 2x M12x1, 5-polig OpenStyle: Klemmleiste, 5-polig
Maximale Adressvolumen Eingänge	64 byte
Maximale Adressvolumen Ausgänge	64 byte
Parametrierung	Diagnoseverhalten Failsafe-Reaktion Forcen von Kanälen Idlemode-Verhalten Signal-Setup Systemparameter
Baudrate	125, 250, 500 kbit/s

Merkmal	Wert
Konfigurations-Unterstützung	EDS-Datei
Zusätzliche Funktionen	Azyklischer Datenzugriff über " "Explicit Message" " Kanalbezogene Diagnose über Feldbus Quickconnect Start-up Parametrierung in Klartext über Feldbus Systemstatus über Prozessdaten abbildbar Zusätzliche Diagnose-Schnittstelle für Bediengeräte
Betriebsspannungsbereich DC	18 V...30 V
Nennbetriebsspannung DC	24 V
Eigenstromaufnahme bei Nennbetriebsspannung	Typ. 200 mA
Kommunikationstypen	Change of State Cyclic Explicit Message Polled I/O Strobbed I/O