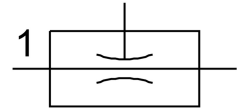
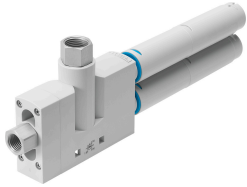


# Vakuumsaugdüse VN-20-L-T6-PI5-VI6-RO2

Teilenummer: 526131

FESTO



## Datenblatt

| Merkmal                                 | Wert                                   |
|---|--|
| Nennweite Lavaldüse                     | 2 mm                                   |
| Rastermaß                               | 24 mm                                  |
| Bauart Schalldämpfer                    | offen                                  |
| Einbaulage                              | beliebig                               |
| Ejektorcharakteristik                   | hoher Saugvolumenstrom<br>Standard     |
| Integrierte Funktion                    | Schalldämpfer offen                    |
| Konstruktiver Aufbau                    | T-Form                                 |
| Betriebsdruck für max. Saugvolumenstrom | 3 bar                                  |
| Betriebsdruck                           | 1 bar...8 bar                          |
| Nennbetriebsdruck                       | 6 bar                                  |
| Max. Saugvolumenstrom gegen Atmosphäre  | 188 l/min                              |
| Belüftungszeit bei Nennbetriebsdruck    | 0.15 s                                 |
| Betriebsmedium                          | Druckluft nach ISO 8573-1:2010 [7:4:4] |
| Hinweis zum Betriebs-/Steuermedium      | Geölter Betrieb nicht möglich          |
| Korrosionsbeständigkeitsklasse KBK      | 2 - mäßige Korrosionsbeanspruchung     |
| LABS-Konformität                        | VDMA24364-Zone III                     |
| Mediumtemperatur                        | 0 °C...60 °C                           |
| Schalldruckpegel bei Nennbetriebsdruck  | 60 dB(A)                               |
| Umgebungstemperatur                     | 0 °C...60 °C                           |
| Max. Anziehdrehmoment                   | 0.8 Nm                                 |
| Produktgewicht                          | 183 g                                  |
| Befestigungsart                         | mit Durchgangsbohrung<br>mit Zubehör   |
| Pneumatischer Anschluss 1               | G1/4                                   |
| Pneumatischer Anschluss 3               | Schalldämpfer offen                    |
| Vakuumananschluss                       | G3/8                                   |
| Werkstoff Anschlussgewinde              | Aluminium-Knetlegierung, eloxiert      |
| Werkstoff-Hinweis                       | RoHS konform                           |
| Werkstoff Dichtungen                    | NBR                                    |
| Werkstoff Fangdüse                      | POM                                    |
| Werkstoff Gehäuse                       | POM-verstärkt                          |

| <b>Merkmal</b>          | <b>Wert</b>                             |
|-------------------------|---|
| Werkstoff Schalldämpfer | Aluminium-Druckguss<br>POM<br>PU-Schaum |
| Werkstoff Strahldüse    | Aluminium-Knetlegierung                 |