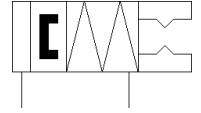
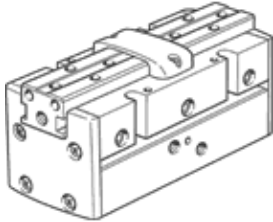


Parallelgreifer HGPP-32-A-G2

Teilenummer: 525666

FESTO

präzise, für Positionserkennung über Hallsensor oder induktive Sensoren. Mit Greifkraftsicherung schließend ...-G2.



Datenblatt

Merkmal	Wert
Baugröße	32
Hub pro Greifbacken	12,5 mm
Max. Austauschgenauigkeit	0,1 mm
Wiederholgenauigkeit Greifer	≤ 0,02 mm
Anzahl Greifbacken	2
Antriebsart	pneumatisch
Funktionsweise	doppeltwirkend
Greiferfunktion	Parallel
Greifkraftsicherung	beim Schließen
Konstruktiver Aufbau	Zahnstange/Ritzel
Positionserkennung	für Hall-Sensor für induktive Sensoren
Betriebsdruck	5 ... 8 bar
Max. Arbeitsfrequenz Greifer	4 Hz
Min. Öffnungszeit bei 0,6 MPa (6 bar, 87 psi)	103 ms
Min. Schließzeit bei 0,6 MPa (6 bar, 87 psi)	101 ms
Max. Masse pro externem Greiffinger	300 g
Betriebsmedium	Druckluft nach ISO 8573-1:2010 [7:4:4]
Hinweis zum Betriebs- und Steuermedium	Geölter Betrieb möglich (im weiteren Betrieb erforderlich)
Korrosionsbeständigkeitsklasse KBK	2 - mäßige Korrosionsbeanspruchung
LABS-Konformität	VDMA24364-B2-L
Umgebungstemperatur	5 ... 60 °C
Max. Kraft am Greifbacken Fz statisch	720 N
Max. Moment am Greifbacken Mx statisch	30 Nm
Max. Moment am Greifbacken My statisch	30 Nm
Max. Moment am Greifbacken Mz statisch	30 Nm
Produktgewicht	1.427 g
Befestigungsart	mit Innengewinde
Pneumatischer Anschluss	G1/8
Werkstoffhinweis	RoHS konform
Werkstoff Abdeckkappe	POM
Werkstoff Gehäuse	Aluminium-Knetlegierung, harteloxiert
Werkstoff Greifbacken	Alu-Knetlegierung, vernickelt