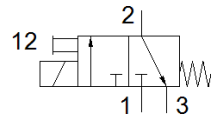
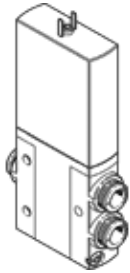


# Magnetventil MHE4-MS1H-3/2G-QS-8

Teilenummer: 525191

FESTO

Einzelventil, schnellschaltend.



## Datenblatt

| Merkmal                                    | Wert   |
|--|--|
| Ventilfunktion                             | 3/2 geschlossen monostabil                                 |
| Betätigungsart                             | elektrisch   |
| Baubreite                                  | 18 mm  |
| Normalnenndurchfluss                       | 400 l/min  |
| Betriebsdruck Mpa                          | -0,09 ... 0,8 MPa  |
| Betriebsdruck                              | -0,9 ... 8 bar   |
| Konstruktiver Aufbau                       | druckentlastetes Sitzventil                                |
| Rückstellart                               | mechanische Feder  |
| Schutzart                                  | IP65   |
| Zulassung                                  | RCM Mark<br>c UL us - Recognized (OL)                      |
| CE-Zeichen (siehe Konformitätserklärung)   | nach EU-EMV-Richtlinie<br>nach EU-RoHS-RL                  |
| UKCA-Zeichen (siehe Konformitätserklärung) | nach UK Vorschriften für EMV<br>nach UK RoHS Vorschriften  |
| Nennweite                                  | 4 mm   |
| Rastermaß                                  | 24 mm  |
| Hinweis zum Rastermaß                      | Mindestabstand zwischen den Ventilen beträgt 6 mm          |
| Abluftfunktion                             | drosselbar   |
| Dichtprinzip                               | weich  |
| Einbaulage                                 | beliebig   |
| Handhilfsbetätigung                        | tastend  |
| Steuerart                                  | direkt   |
| Strömungsrichtung                          | reversibel mit Einschränkungen                             |
| Überdeckung                                | negative Überdeckung                                       |
| Verpolungsschutz                           | bipolar  |
| Zusätzliche Funktionen                     | Funkenlöschung<br>Haltestromabsenkung<br>Schutzbeschaltung |
| Betriebsdruck reversibel                   | -0,09 ... 0,1 MPa<br>-0,9 ... 1 bar<br>-13,05 ... 14,5 psi |
| Max. Schaltfrequenz                        | 210 Hz   |
| Schaltzeit aus                             | 3,5 ms   |
| Schaltzeit ein                             | 3,5 ms   |
| Toleranz Schaltzeit aus                    | +10 %/-40 %  |
| Toleranz Schaltzeit ein                    | +10%/-30%  |
| Schaltzeitstreuung ab 1 Hz                 | 0,3 ms   |
| Einschaltdauer                             | 100 %  |
| Spulenkennwerte                            | 24 V DC: Niederstromphase 2,125 W, Hochstromphase 8,5 W    |
| Zulässige Spannungsschwankungen            | +/- 10 %   |
| Betriebsmedium                             | Druckluft nach ISO 8573-1:2010 [7:4:4]                     |
| Hinweis zum Betriebs- und Steuermedium     | Geölter Betrieb möglich (im weiteren Betrieb erforderlich) |

| <b>Merkmal</b>                     | <b>Wert</b>   |
|------------------------------------|---|
| Schwingfestigkeit                  | Transporteinsatzprüfung mit Schärfegrad 2 nach FN 942017-4 und EN 60068-2-6 |
| Schockfestigkeit                   | Schockprüfung mit Schärfegrad 2 nach FN 942017-5 und EN 60068-2-27          |
| Korrosionsbeständigkeitsklasse KBK | 2 - mäßige Korrosionsbeanspruchung  |
| LABS-Konformität                   | VDMA24364-B1/B2-L   |
| Mediumstemperatur                  | -5 ... 60 °C  |
| Umgebungstemperatur                | -5 ... 60 °C  |
| Produktgewicht                     | 270 g   |
| Elektrischer Anschluss             | 2-polig<br>Stecker  |
| Befestigungsart                    | mit Durchgangsbohrung   |
| Pneumatischer Anschluss 1          | QS-8  |
| Pneumatischer Anschluss 2          | QS-8  |
| Pneumatischer Anschluss 3          | QS-8  |
| Werkstoffhinweis                   | RoHS konform  |
| Werkstoff Dichtungen               | HNBR<br>NBR   |
| Werkstoff Gehäuse                  | Zink-Druckguss, beschichtet   |
| Werkstoff Schrauben                | Stahl, verzinkt   |