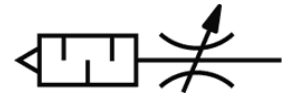
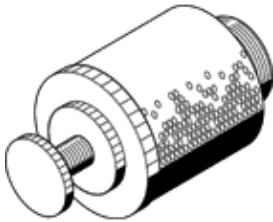


Drossel-Schalldämpfer GRU-1/2

Teilenummer: 4869

FESTO



Datenblatt

Merkmal	Wert
Ventilfunktion	Drossel-Schalldämpfer-Funktion
Pneumatischer Anschluss 1	G1/2
Einstellelement	Rändelschraube
Befestigungsart	einschraubbar
Normalnenndurchfluss in Drosselrichtung	2.500 l/min
Betriebsdruck	0 ... 10 bar
Umgebungstemperatur	-10 ... 60 °C
Betriebsmedium	Druckluft nach ISO 8573-1:2010 [7:::]
Hinweis zum Betriebs- und Steuermedium	Geölter Betrieb möglich (im weiteren Betrieb erforderlich)
Mediumstemperatur	-10 ... 60 °C
Produktgewicht	100 g
Werkstoffinformation Einschraubzapfen	POM
Werkstoffhinweis	RoHS konform
Werkstoffinformation Regulierschraube	Aluminium-Knetlegierung