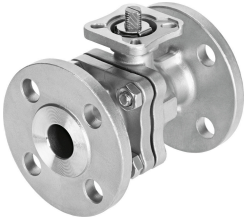


# Kugelhahn VZBF-6-P1-20-D-2-F1012-V15V16

Teilenummer: 4810861

FESTO



## Datenblatt

| Merkmale             | Wert                               |
|----------------------|------------------------------------|
| Konstruktiver Aufbau | 2-Wege-Kugelhahn                   |
| Betätigungsart       | mechanisch                         |
| Dichtprinzip         | weich                              |
| Einbaulage           | beliebig                           |
| Befestigungsart      | Leitungseinbau                     |
| Anschluss Armatur    | Flansch nach ANSI B16.5 Klasse 150 |

| <b>Merkmal</b>   | <b>Wert</b>  |
|--|--|
| Schaltstellungsanzeige                                 | Schlitzrichtung = Durchflussrichtung   |
| Flanschbohrbild  | F1012  |
| Innen-Ø  | 150 mm   |
| Nennweite DN   | 150  |
| Ventilfunktion   | 2/2  |
| Strömungsrichtung                                      | reversibel   |
| Nenndruck Armatur PN                                   | 20   |
| Losbrechmoment bei Druckdifferenz Nenndruck Armatur PN | 350 Nm   |
| Basierend auf Norm                                     | ANSI B16.5 Klasse 150<br>ISO 5211  |
| Medium   | Dampf<br>Druckluft nach ISO 8573-1:2010 [-:-:-]<br>Inerte Gase<br>Wasser<br>neutrale Flüssigkeiten |
| Mediumstemperatur                                      | -20 °C...200 °C  |
| Durchfluss Kv  | 4258 m³/h  |
| Werkstoff-Hinweis                                      | RoHS konform   |
| LABS-Konformität                                       | VDMA24364-Zone III   |
| Werkstoff Gehäuse                                      | Edelstahlguss  |
| Werkstoffnummer Gehäuse                                | 1.4408   |
| Werkstoff Dichtungen                                   | FPM<br>Grafit<br>PCTFE<br>PTFE   |
| Werkstoff Kugel  | hochlegierter Stahl rostfrei   |
| Werkstoffnummer Kugel                                  | 1.4401   |
| Werkstoff Welle  | hochlegierter Stahl rostfrei   |
| Werkstoffnummer Welle                                  | 1.4401   |
| Produktgewicht   | 50200 g  |
| Zulassung  | CRN  |
| CE-Zeichen (siehe Konformitätserklärung)               | nach EU-Druckgeräte-Richtlinie   |
| Explosionsschutz                                       | Zone 1 (ATEX)<br>Zone 2 (ATEX)<br>Zone 21 (ATEX)<br>Zone 22 (ATEX)                                 |
| Korrosionsbeständigkeitsklasse KBK                     | 4 - besonders starke Korrosionsbeanspruchung   |