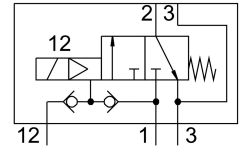
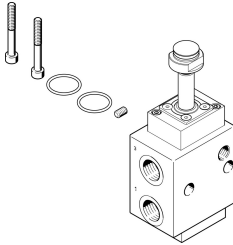


# Ventil VOFC-LT-M32C-MC-FG13-F19

Teilenummer: 4527268

FESTO



## Datenblatt

Merkmals	Wert
Ventilfunktion	3/2 geschlossen monostabil
Betätigungsart	elektrisch
Baubreite	51 mm
Normalnenndurchfluss	2108 l/min
Pneumatischer Arbeitsanschluss	Anschlussplatte G1/2
Betriebsdruck	0.2 MPa...0.8 MPa 2 bar...8 bar
Konstruktiver Aufbau	vorgesteuertes Kolbensitzventil
Rückstellart	mechanische Feder
Schutzart	IP65
Zertifikat ausstellende Stelle	TÜV 968/V 1251.00/21
Nennweite	12 mm
Dichtprinzip	hart
Einbaulage	beliebig
Handhilfsbetätigung	keine
Steuerart	vorgesteuert
Steuerluftversorgung	extern intern
Strömungsrichtung	nicht reversibel
Sicherheitsfunktion	Sicheres Entlüften
Safety Integrity Level (SIL)	bis SIL 3 High Demand mode bis SIL 3 Low Demand mode
Hinweis zum Betriebsdruck	0 - 0,8 MPa bei externer Steuerluft
Durchfluss Kv Belüftung	1.93 m³/h
Durchfluss Kv Entlüftung	3.07 m³/h
Normalnenndurchfluss 2-3	3353 l/min
Schaltzeit aus	14 ms
Schaltzeit ein	25 ms
Explosionsschutz	Zone 1 (ATEX) Zone 2 (ATEX) Zone 21 (ATEX) Zone 22 (ATEX)

<b>Merkmal</b>	<b>Wert</b>
Betriebsmedium	Druckluft nach ISO 8573-1:2010 [7:2:2]
Korrosionsbeständigkeitsklasse KBK	4 - besonders starke Korrosionsbeanspruchung
LABS-Konformität	VDMA24364-Zone III
Mediumstemperatur	-25 °C...60 °C
Umgebungstemperatur	-25 °C...60 °C
Produktgewicht	900 g
Pneumatischer Anschluss 1	G1/2
Pneumatischer Anschluss 2	Flansch 1/2 NAMUR Anschlussbild
Pneumatischer Anschluss 3	G1/2
Werkstoff-Hinweis	RoHS konform
Werkstoff Dichtungen	NBR
Werkstoff Gehäuse	Aluminium emataliert