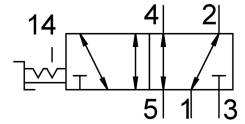


Wahlschalterventil VHEF-ES-B52-N18

Teilenummer: 4414816

FESTO



Datenblatt

| Merkmale | Wert |
|------------------------------------|--|
| Ventilfunktion | 5/2 bistabil |
| Betätigungsart | manuell |
| Baubreite | 20 mm |
| Normalnennendurchfluss | 750 l/min |
| Pneumatischer Arbeitsanschluss | 1/8 NPT |
| Betriebsdruck | -0.095 MPa...1 MPa -0.95 bar...10 bar |
| Konstruktiver Aufbau | Kolben-Schieber |
| Nennweite | 5.2 mm |
| Abluftfunktion | drosselbar |
| Anwendungshinweis | nur von Hand betätigen |
| Dichtprinzip | weich |
| Einbaulage | beliebig |
| Handhilfsbetätigung | rastend |
| Steuerart | direkt |
| Strömungsrichtung | reversibel |
| Überdeckung | positive Überdeckung |
| Max. Schaltfrequenz | 0.5 Hz |
| Explosionsschutz | Zone 1 (ATEX) Zone 2 (ATEX) Zone 21 (ATEX) Zone 22 (ATEX) |
| Betriebsmedium | Druckluft nach ISO 8573-1:2010 [7:-:-] |
| Hinweis zum Betriebs-/Steuermedium | Geölter Betrieb möglich (im weiteren Betrieb erforderlich) |
| Korrosionsbeständigkeitsklasse KBK | 1 - niedrige Korrosionsbeanspruchung |
| LABS-Konformität | VDMA24364-B1/B2-L |
| Mediumtemperatur | -10 °C...60 °C |
| Umgebungstemperatur | -10 °C...60 °C |
| Betätigungsmoment | 0.2 Nm |
| Max. Kraft auf die Betätigung | 200 N |
| Max. Querkraft auf die Betätigung | 200 N |
| Produktgewicht | 235 g |

| Merkmal | Wert |
|---------------------------|---|
| Befestigungsart | wahlweise: Fronttafeleinbau mit Durchgangsbohrung |
| Pneumatischer Anschluss 1 | 1/8 NPT |
| Pneumatischer Anschluss 2 | 1/8 NPT |
| Pneumatischer Anschluss 3 | 1/8 NPT |
| Pneumatischer Anschluss 4 | 1/8 NPT |
| Pneumatischer Anschluss 5 | 1/8 NPT |
| Werkstoff-Hinweis | RoHS konform |
| Werkstoff Deckel | PA-verstärkt |
| Werkstoff Dichtungen | NBR |
| Werkstoff Gehäuse | Aluminium-Knetlegierung, eloxiert |
| Werkstoff Hebel | PA-verstärkt |