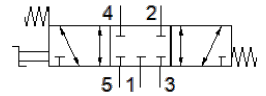
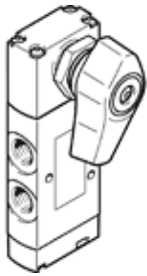


Wahlschalterventil VHEF-ES-P53C-M-N18

Teilenummer: 4414810

FESTO



Datenblatt

| Merkmal | Wert |
|--|--|
| Ventilfunktion | 5/3 geschlossen |
| Betätigungsart | manuell |
| Baubreite | 20 mm |
| Normalnenndurchfluss | 700 l/min |
| Betriebsdruck Mpa | -0,095 ... 1 MPa |
| Betriebsdruck | -0,95 ... 10 bar |
| Konstruktiver Aufbau | Kolben-Schieber |
| Rückstellart | mechanische Feder |
| Nennweite | 5,2 mm |
| Abluftfunktion | drosselbar |
| Anwendungshinweis | nur von Hand betätigen |
| Dichtprinzip | weich |
| Einbaulage | beliebig |
| Steuerart | direkt |
| Strömungsrichtung | reversibel |
| Überdeckung | positive Überdeckung |
| Max. Schaltfrequenz | 0,5 Hz |
| Betriebsmedium | Druckluft nach ISO 8573-1:2010 [7:-:-] |
| Hinweis zum Betriebs- und Steuermedium | Geölter Betrieb möglich (im weiteren Betrieb erforderlich) |
| Korrosionsbeständigkeitsklasse KBK | 1 - niedrige Korrosionsbeanspruchung |
| LABS-Konformität | VDMA24364-B1/B2-L |
| Mediumstemperatur | -10 ... 60 °C |
| Umgebungstemperatur | -10 ... 60 °C |
| Betätigungsmoment | 0,7 Nm |
| Max. Kraft auf die Betätigung | 200 N |
| Max. Querkraft auf die Betätigung | 200 N |
| Produktgewicht | 235 g |
| Befestigungsart | Fronttafeleinbau mit Durchgangsbohrung wahlweise: |
| Pneumatischer Anschluss 1 | 1/8 NPT |
| Pneumatischer Anschluss 2 | 1/8 NPT |
| Pneumatischer Anschluss 3 | 1/8 NPT |
| Pneumatischer Anschluss 4 | 1/8 NPT |
| Pneumatischer Anschluss 5 | 1/8 NPT |
| Werkstoffhinweis | RoHS konform |
| Werkstoff Deckel | PA-verstärkt |
| Werkstoff Dichtungen | NBR |
| Werkstoff Gehäuse | Alu-Knetlegierung, eloxiert |
| Werkstoff Hebel | PA-verstärkt |