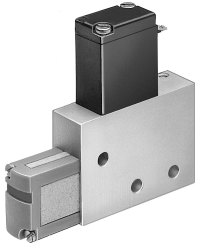


Vakuumsaugdüse VAD-MYB-1/8

Teilenummer: 35553

FESTO



Datenblatt

Merkmal	Wert
Nennweite Lavaldüse	0.7 mm
Einbaulage	beliebig
Ejektorcharakteristik	hohes Vakuum
Integrierte Funktion	Einschaltventil elektrisch
Konstruktiver Aufbau	T-Form
Betriebsdruck	1.5 bar...8 bar
Max. Vakuum	85 %
Einschaltdauer	100%
Betriebsmedium	Druckluft nach ISO 8573-1:2010 [7:4:4]
Hinweis zum Betriebs-/Steuermedium	Geölter Betrieb nicht möglich
Korrosionsbeständigkeitsklasse KBK	2 - mäßige Korrosionsbeanspruchung
LABS-Konformität	VDMA24364-B2-L
Mediumtemperatur	0 °C...40 °C
Schutzart	IP65
Umgebungstemperatur	0 °C...40 °C
Produktgewicht	80 g
Elektrischer Anschluss	Stecker
Befestigungsart	mit Innengewinde
Pneumatischer Anschluss 1	M5
Vakuumanschluss	G1/8
Werkstoff Gehäuse	Aluminium