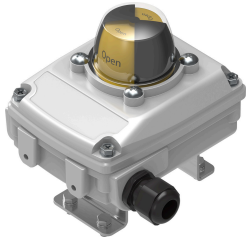


Endschalteranbau SRBC-CA3-YR90-N-20N-ZC-C2P20-EX6

Teilenummer: 3482807

FESTO



Datenblatt

Merkmale	Wert
Zulassung	RCM Mark
CE-Zeichen (siehe Konformitätserklärung)	nach EU-EMV-Richtlinie nach EU-Ex-Schutz-Richtlinie (ATEX) nach EU-RoHS-Richtlinie
UKCA-Zeichen (siehe Konformitätserklärung)	nach UK Vorschriften für EMV nach UK EX Vorschriften nach UK RoHS Vorschriften
KC-Zeichen	KC-EMV
Explosionsschutz	Zone 0 (ATEX) Zone 0 (CN) Zone 0 (IEC-EX) Zone 0 (UKEX) Zone 1 (ATEX) Zone 2 (ATEX) Zone 20 (ATEX) Zone 20 (CN) Zone 20 (IEC-EX) Zone 20 (UKEX) Zone 21 (ATEX) Zone 22 (ATEX)
ATEX-Kategorie Gas	II 1G
Ex-Zündschutzart Gas	Ex ia IIC T6/T5 Ga
ATEX-Kategorie Staub	II 1D
Ex-Zündschutzart Staub	Ex ia IIIC Txx°C Da
Ex-Schutz Zulassung außerhalb der EU	EPL Da (CN) EPL Da (GB) EPL Da (IEC-EX) EPL Ga (CN) EPL Ga (GB) EPL Ga (IEC-EX)
Ex-Umgebungstemperatur	siehe ATEX Zertifikat siehe IECEx Zertifikat
Max. Eingangsspannung U_i	16 V
wirksame innere Induktivität L_i	100 μ H
wirksame innere Kapazität C_i	100 nF
Max. Eingangsparameter eigensicherer Stromkreis	siehe IECEx Zertifikat siehe ATEX Zertifikat

Merkmal	Wert
Zertifikat ausstellende Stelle	FTZU 17 ATEX 0105X GYJ20.1409X IECEX FTZU 17.0017X
Werkstoff-Hinweis	RoHS konform
Safety Integrity Level (SIL)	SIL 2
Messprinzip	induktiv
Umgebungstemperatur	-20 °C...80 °C
Schaltausgang	NAMUR
Schaltelementfunktion	Öffner
Max. Schaltfrequenz	2000 Hz
Max. Ausgangsstrom DC	3 mA
Betriebsspannungsbereich DC	8.2 V
Elektrischer Anschluss	Schraubklemme
Elektrischer Anschluss 1, Anschlussart	Klemmleiste
Elektrischer Anschluss 1, Kabelabgang	gerade
Elektrischer Anschluss 1, Anschlusstechnik	Federzugklemme
Elektrischer Anschluss 1, Anzahl Pole/Adern	10
Anschliessbarer Leiter-Nennquerschnitt	0.25 mm ² ...2.5 mm ²
Kabelverschraubung	M20x1,5
Zulässiger Kabeldurchmesser	6 mm...12 mm
Abmessungen B x L x H	127 mm x 98 mm x 122 mm
Verbindungsstelle für Stellungsregler und Stellungsrückmelder entspricht Norm	VDI/VDE 3845 Größe AA 1
Einbaulage	beliebig
Produktgewicht	800 g
Farbe Gehäuse	grau
Werkstoff Gehäuse	Aluminium-Druckguss
Werkstoff Dichtungen	NBR
Werkstoff Welle	hochlegierter Stahl rostfrei
Werkstoff Schrauben	hochlegierter Stahl rostfrei
Werkstoff Blindstopfen	PA
Werkstoff Befestigungswinkel	hochlegierter Stahl rostfrei
Werkstoff Zeiger	PC
Werkstoff Kabelverschraubung	PA
Werkstoff Sprengring	hochlegierter Stahl rostfrei
Werkstoff Scheibe	hochlegierter Stahl rostfrei
Werkstoff Abdeckkappe	PC
Stellungsanzeige	gelb / rot
Einstellbereich Winkelerfassung	0 deg...90 deg
Lagertemperatur	-20 °C...50 °C
Schutzart	IP67 NEMA 4/4X
Schockfestigkeit	Schockprüfung mit Schärfegrad 2 nach FN 942017-5 und EN 60068-2-27
Schwingfestigkeit	Transporteinsatzprüfung mit Schärfegrad 2 nach FN 942017-4 und EN 60068-2-6
Korrosionsbeständigkeitsklasse KBK	0 - keine Korrosionsbeanspruchung
LABS-Konformität	VDMA24364-Zone III
Verschmutzungsgrad	3