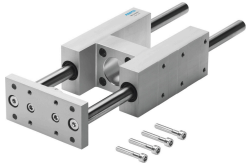


# Führungseinheit FENG-32-500-KF

Teilenummer: 34498

FESTO



## Datenblatt

Merkmal	Wert
Baugröße	32
Hub	500 mm
Einbaulage	beliebig
Führung	Kugelumlauführung
Konstruktiver Aufbau	Führung
Explosionsschutz	Zone 1 (ATEX) Zone 2 (ATEX) Zone 21 (ATEX) Zone 22 (ATEX)
LABS-Konformität	VDMA24364-B2-L
Umgebungstemperatur	-20 °C...80 °C
Max. Kraft Fy	750 N
Max. Kraft Fy statisch	1020 N
Max. Kraft Fz	750 N
Max. Kraft Fz statisch	1020 N
Max. Moment Mx	28 Nm
Max. Moment Mx statisch	38 Nm
Max. Moment My	34 Nm
Max. Moment My statisch	46 Nm
Max. Moment Mz	34 Nm
Max. Moment Mz statisch	46 Nm
Verschiebekraft	15 N
Produktgewicht	2430 g
Befestigungsart	mit Innengewinde
Werkstoff-Hinweis	RoHS konform
Werkstoff Führungselement	Vergütungsstahl
Werkstoff Gehäuse	Aluminium-Knetlegierung, eloxiert
Werkstoff Jochplatte	Aluminium-Knetlegierung, eloxiert