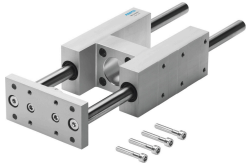


Führungseinheit FENG-63- -KF

Teilenummer: 34490

FESTO



Datenblatt

Merkmal	Wert
Baugröße	63
Hub	10 mm...500 mm
Einbaulage	beliebig
Führung	Kugelumlauführung
Konstruktiver Aufbau	Führung
Explosionsschutz	Zone 1 (ATEX) Zone 2 (ATEX) Zone 21 (ATEX) Zone 22 (ATEX)
LABS-Konformität	VDMA24364-B2-L
Umgebungstemperatur	-20 °C...80 °C
Max. Kraft Fy	1260 N
Max. Kraft Fy statisch	1600 N
Max. Kraft Fz	1260 N
Max. Kraft Fz statisch	1600 N
Max. Moment Mx	75 Nm
Max. Moment Mx statisch	95 Nm
Max. Moment My	90 Nm
Max. Moment My statisch	115 Nm
Max. Moment Mz	90 Nm
Max. Moment Mz statisch	115 Nm
Verschiebekraft	15 N
Zuschlag bewegte Masse pro 10 mm Hub	49 g
Grundgewicht bei 0 mm Hub	5410 g
Gewichtszuschlag pro 10 mm Hub	49 g
Schwerpunkt der bewegten Masse bei 0 mm Hub	69 mm
Zuschlag Schwerpunkt der bewegten Masse pro 10 mm Hub	4.6 mm
Befestigungsart	mit Innengewinde
Werkstoff-Hinweis	RoHS konform
Werkstoff Führungselement	Vergütungsstahl
Werkstoff Gehäuse	Aluminium-Knetlegierung, eloxiert
Werkstoff Jochplatte	Aluminium-Knetlegierung, eloxiert