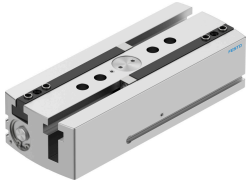


# Parallelgreifer HGPL-25-80-A-B

Teilenummer: 3361486

FESTO



## Datenblatt

Merkmal	Wert
Baugröße	25
Hub pro Greifbacken	80 mm
Max. Austauschgenauigkeit	0.2 mm
Max. Greifbacken-Winkelspiel ax, ay	0.2 deg
Max. Greifbackenspiel Sz	0.05 mm
Rotationssymmetrie	0.2 mm
Wiederholgenauigkeit Greifer	0.03 mm
Anzahl Greifbacken	2
Antriebsart	pneumatisch
Einbaulage	beliebig
Funktionsweise	doppeltwirkend
Greiferfunktion	Parallel
Greifkraftsicherung	ohne
Konstruktiver Aufbau	Doppelkolben Führung Kolben-Schieber T-Form Zahnstange/Ritzel
Positionserkennung	für Näherungsschalter
Gesamtgreifkraft bei 0,6 MPa (6 bar, 87 psi) öffnen	412 N
Gesamtgreifkraft bei 0,6 MPa (6 bar, 87 psi) schließen	512 N
Betriebsdruck	3 bar...8 bar
Max. Arbeitsfrequenz Greifer	1 Hz
Min. Öffnungszeit bei 0,6 MPa (6 bar, 87 psi)	423 ms
Min. Schließzeit bei 0,6 MPa (6 bar, 87 psi)	418 ms
Max. Masse pro externem Greiffinger	250 g
Betriebsmedium	Druckluft nach ISO 8573-1:2010 [7:4:4]
Hinweis zum Betriebs-/Steuermedium	Geölter Betrieb möglich (im weiteren Betrieb erforderlich)
Korrosionsbeständigkeitsklasse KBK	2 - mäßige Korrosionsbeanspruchung
LABS-Konformität	VDMA24364-B1/B2-L
Umgebungstemperatur	5 °C...60 °C
Greifkraft pro Greifbacken bei 0,6 MPa (6 bar, 87 psi) öffnen	206 N

<b>Merkmal</b>	<b>Wert</b>
Greifkraft pro Greifbacken bei 0,6 MPa (6 bar, 87 psi) schließen	256 N
Massenträgheitsmoment	78.7 kgcm <sup>2</sup>
Max. Kraft am Greifbacken Fz statisch	1500 N
Max. Moment am Greifbacken Mx statisch	100 Nm
Max. Moment am Greifbacken My statisch	60 Nm
Max. Moment am Greifbacken Mz statisch	70 Nm
Nachschmierintervall Führungselemente	5 Mio SP
Produktgewicht	2200 g
Befestigungsart	mit Innengewinde und Zentrierhülse mit Durchgangsbohrung und Zentrierhülse
Pneumatischer Anschluss	M5
Werkstoff-Hinweis	RoHS konform
Werkstoff Gehäuse	Aluminium-Knetlegierung, gleiteloxiert
Werkstoff Greifbacken	Stahl, gehärtet