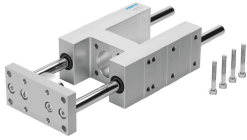


Führungseinheit FEN-25- -KF

Teilenummer: 33483

FESTO



Datenblatt

Merkmal	Wert
Baugröße	25
Hub	2 mm...250 mm
Einbaulage	beliebig
Führung	Kugelumlauführung
Konstruktiver Aufbau	Führung
Explosionsschutz	Zone 1 (ATEX) Zone 2 (ATEX) Zone 21 (ATEX) Zone 22 (ATEX)
LABS-Konformität	VDMA24364-B2-L
Umgebungstemperatur	-20 °C...80 °C
Max. Kraft Fy	520 N
Max. Kraft Fy statisch	830 N
Max. Kraft Fz	520 N
Max. Kraft Fz statisch	830 N
Max. Moment Mx	15 Nm
Max. Moment Mx statisch	24 Nm
Max. Moment My	20 Nm
Max. Moment My statisch	31 Nm
Max. Moment Mz	20 Nm
Max. Moment Mz statisch	31 Nm
Verschiebekraft	15 N
Zuschlag bewegte Masse pro 10 mm Hub	12 g
Grundgewicht bei 0 mm Hub	813 g
Gewichtszuschlag pro 10 mm Hub	12 g
Schwerpunkt der bewegten Masse bei 0 mm Hub	42 mm
Zuschlag Schwerpunkt der bewegten Masse pro 10 mm Hub	4.7 mm
Befestigungsart	mit Innengewinde
Werkstoff-Hinweis	RoHS konform
Werkstoff Führungselement	Vergütungsstahl
Werkstoff Gehäuse	Aluminium-Knetlegierung, eloxiert
Werkstoff Jochplatte	Aluminium-Knetlegierung, eloxiert