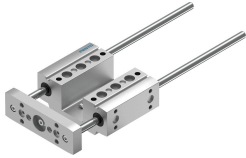


Führungseinheit EAGF-P1-KF-16-150

Teilenummer: 3192936

FESTO



Datenblatt

Merkmale	Wert
Baugröße	16
Hub	150 mm
Reversierspiel	0 µm
Einbaulage	beliebig
Führung	Kugelumlauführung
Konstruktiver Aufbau	Führung
Max. Beschleunigung	25 m/s ²
Max. Geschwindigkeit	1 m/s
Korrosionsbeständigkeitsklasse KBK	0 - keine Korrosionsbeanspruchung
LABS-Konformität	VDMA24364-B2-L
Schutzart	IP40
Umgebungstemperatur	0 °C...50 °C
Max. Kraft F _y	160 N
Max. Kraft F _y statisch	355 N
Max. Kraft F _z	160 N
Max. Kraft F _z statisch	355 N
Max. Moment M _x	6 Nm
Max. Moment M _x statisch	13 Nm
Max. Moment M _y	4 Nm
Max. Moment M _y statisch	9 Nm
Max. Moment M _z	4 Nm
Max. Moment M _z statisch	9 Nm
Verschiebekraft	3.2 N
Bewegte Masse bei 0 mm Hub	160 g
Grundgewicht bei 0 mm Hub	600 g
Gewichtszuschlag pro 10 mm Hub	8 g
Zuschlag bewegte Masse pro 10 mm Hub	8 g
Schwerpunkt der bewegten Masse bei 0 mm Hub	29 mm
Zuschlag Schwerpunkt der bewegten Masse pro 10 mm Hub	4.5 mm
Befestigungsart	mit Innengewinde
Werkstoff-Hinweis	RoHS konform

Merkmal	Wert
Werkstoff Führungselement	Vergütungsstahl hartverchromt
Werkstoff Gehäuse	Aluminium-Knetlegierung eloxiert
Werkstoff Jochplatte	Aluminium-Knetlegierung eloxiert