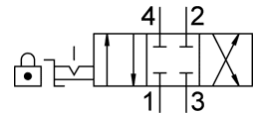


Steuerschieber VHER-P-H-B43C-G12

Teilenummer: 3192074

FESTO



Datenblatt

Merkmal	Wert
Ventilfunktion	4/3 geschlossen
Betätigungsart	manuell
Baubreite	95 mm
Normalnennendurchfluss	3.200 l/min
Betriebsdruck	0 ... 10 bar
Hinweis zum Betriebsdruck	Vakuumbetrieb nur an Anschluss 3 Beim Zweidruck-Betrieb muss der Druck an Anschluss 1 höher als am Anschluss 3 sein
Konstruktiver Aufbau	Dreh-Schieber
Nennweite	12 mm
Abluftfunktion	drosselbar
Anwendungshinweis	nur von Hand betätigen
Betätigungssicherung	mit Zubehör schließbar
Dichtprinzip	hart
Steuerart	direkt
Strömungsrichtung	nicht reversibel
Überschneidungsfreiheit	ja
Schaltstellungsanzeige	mit Zubehör
Betriebsmedium	Druckluft nach ISO 8573-1:2010 [7:4:4]
Hinweis zum Betriebs- und Steuermedium	Geölter Betrieb möglich (im weiteren Betrieb erforderlich)
Korrosionsbeständigkeitsklasse KBK	2 - mäßige Korrosionsbeanspruchung
LABS-Konformität	VDMA24364-B1/B2-L
Mediumstemperatur	-20 ... 80 °C
Umgebungstemperatur	-20 ... 80 °C
Betätigungsmoment	5 Nm
Produktgewicht	900 g
Befestigungsart	Fronttafeleinbau mit Durchgangsbohrung wahlweise:
Pneumatischer Anschluss 1	G1/2
Pneumatischer Anschluss 2	G1/2
Pneumatischer Anschluss 3	G1/2
Pneumatischer Anschluss 4	G1/2
Werkstoffhinweis	RoHS konform
Werkstoff Dichtungen	NBR
Werkstoff Gehäuse	Aluminium-Druckguss
Werkstoff Hebel	PA