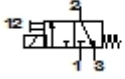




## MELH-3-0,9 Magnetventil

Merkmal	Wert
Nennweite	0,9 mm
Betätigungsart	elektrisch
Dichtprinzip	weich
Einbaulage	beliebig
Handhilfsbetätigung	rückstellend
Konstruktiver Aufbau	Teller-Sitz
Rückstellart	mechanische Feder
Steuerart	direkt
Strömungsrichtung	nicht reversibel
Ventil-Funktion	3/2 monostabil
Normalnennndurchfluss	22 l/min
Betriebsdruck	-0,9 - 8 bar
Schaltzeit aus	17 ms
Schaltzeit ein	14 ms
Betriebsmedium	gefilterte, nicht geölte Druckluft, Filterfeinheit 50 µm gefilterte, geölte Druckluft, Filterfeinheit 40 µm
Mediumstemperatur	-5 - 50 °C
Steuermedium	gefilterte, nicht geölte Druckluft, Filterfeinheit 50 µm gefilterte, geölte Druckluft, Filterfeinheit 40 µm
Umgebungstemperatur	-5 - 50 °C
Befestigungsart	mit Durchgangsbohrung
Pneumatischer Anschluss 1	Anschlussplatte
Pneumatischer Anschluss 2	Anschlussplatte

**MELH-3-0,9****Magnetventil**

Merkmal	Wert
Pneumatischer Anschluss 3	Anschlussplatte