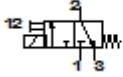


MEH-3-M5-LCN

Magnetventil

Merkmal	Wert
Nennweite	0,9 mm
Betätigungsart	elektrisch
Dichtprinzip	weich
Einbaulage	beliebig
Handhilfsbetätigung	keine
Konstruktiver Aufbau	Teller-Sitz
Rückstellart	mechanische Feder
Steuerart	direkt
Strömungsrichtung	nicht reversibel
Ventil-Funktion	3/2 monostabil
Normalnennndurchfluss	22 l/min
Schaltzeit aus	16 ms
Schaltzeit ein	10 ms
Betriebsdruck	-0,9 - 8 bar
Spulenkennwerte	24V DC: 1,5W
Betriebsmedium	gefilterte, nicht geölte Druckluft, Filterfeinheit 50 µm gefilterte, geölte Druckluft, Filterfeinheit 40 µm
Mediumstemperatur	-5 - 50 °C
Schutzart	IP65
Steuermedium	gefilterte, nicht geölte Druckluft, Filterfeinheit 50 µm gefilterte, geölte Druckluft, Filterfeinheit 40 µm
Umgebungstemperatur	-5 - 50 °C
Befestigungsart	mit Durchgangsbohrung



MEH-3-M5-LCN

Magnetventil

Merkmal	Wert
Pneumatischer Anschluss 1	M5
Pneumatischer Anschluss 2	M5
Pneumatischer Anschluss 3	M5