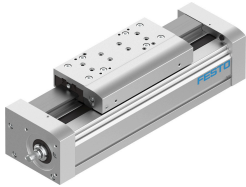


Spindelachse EGC-120-100-BS-25P-KF-0H-ML-GK

Teilenummer: 3013578

FESTO



Datenblatt

Merkmal	Wert
Arbeitshub	100 mm
Baugröße	120
Hubreserve	0 mm
Spindeldurchmesser	25 mm
Spindelsteigung	25 mm/U
Einbaulage	beliebig
Führung	Kugelumlauführung
Konstruktiver Aufbau	Elektromechanische Linearachse mit Kugelumlaufspindel
Motorart	Schrittmotor Servomotor
Spindel-Typ	Kugelumlaufspindel
Max. Beschleunigung	15 m/s ²
Max. Geschwindigkeit	1.5 m/s...1.875 m/s
Wiederholgenauigkeit	±0,02 mm
Einschaltdauer	100%
LABS-Konformität	VDMA24364-B2-L
Schutzart	IP40
Umgebungstemperatur	-10 °C...60 °C
Flächenmomente 2. Grades Ix	5010000 mm ⁴
Flächenmomente 2. Grades Iy	5820000 mm ⁴
Flächenmomente 2. Grades Iz	5010000 mm ⁴
Max. Kraft Fy	6890 N
Max. Kraft Fz	6890 N
Max. Moment Mx	144 Nm
Max. Radialkraft am Antriebsschaft	500 N
Max. Vorschubkraft Fx	1500 N
Torsionsträgheitsmoment It	1430000 mm ⁴
Massenträgheitsmoment JH pro Meter Hub	2.756 kgcm ²
Vorschubkonstante	25 mm/U
Werkstoff Abschlussdeckel	Aluminium-Knetlegierung eloxiert

Merkmal	Wert
Werkstoff Mitnehmer	Aluminium-Knetlegierung eloxiert
Werkstoff Profil	Aluminium-Knetlegierung eloxiert
Werkstoff-Hinweis	RoHS konform
Werkstoff Antriebsdeckel	Aluminium-Knetlegierung eloxiert
Werkstoff Führung Schlitten	Stahl
Werkstoff Führungsschiene	Stahl
Werkstoff Schlitten	Aluminium-Knetlegierung eloxiert
Werkstoff Spindelmutter	Stahl
Werkstoff Spindel	Stahl