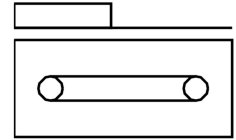
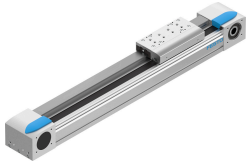


# Zahnriemenachse EGC-120-500-TB-KF-0H-GK

Teilenummer: 3013365

FESTO



## Datenblatt

| Merkmale                                 | Wert  |
|--|---|
| Antriebsritzel Wirkdurchmesser           | 39.79 mm                                      |
| Arbeitshub                               | 500 mm  |
| Baugröße                                 | 120   |
| Hubreserve                               | 0 mm  |
| Zahnriemen-Dehnung                       | 0.13 %  |
| Zahnriemen-Teilung                       | 5 mm  |
| Einbaulage                               | beliebig                                      |
| Führung                                  | Kugelumlauführung                             |
| Konstruktiver Aufbau                     | Elektromechanische Linearachse mit Zahnriemen |
| Motorart                                 | Schrittmotor<br>Servomotor                    |
| Max. Beschleunigung                      | 50 m/s <sup>2</sup>                           |
| Max. Geschwindigkeit                     | 5 m/s   |
| Wiederholgenauigkeit                     | ±0,08 mm                                      |
| Einschaltdauer                           | 100%  |
| LABS-Konformität                         | VDMA24364-Zone III                            |
| Schutzart                                | IP40  |
| Umgebungstemperatur                      | -10 °C...60 °C                                |
| Flächenmomente 2. Grades Ix              | 4620000 mm <sup>4</sup>                       |
| Flächenmomente 2. Grades Iy              | 5650000 mm <sup>4</sup>                       |
| Max. Kraft Fy                            | 6890 N  |
| Max. Kraft Fz                            | 6890 N  |
| Max. Leerlauf- Verschiebewiderstand      | 70 N  |
| Max. Moment Mx                           | 144 Nm  |
| Max. Vorschubkraft Fx                    | 800 N   |
| Torsionsträgheitsmoment It               | 2680000 mm <sup>4</sup>                       |
| Massenträgheitsmoment JH pro Meter Hub   | 0.93 kgcm <sup>2</sup>                        |
| Massenträgheitsmoment JL pro kg Nutzlast | 3.96 kgcm <sup>2</sup>                        |
| Vorschubkonstante                        | 125 mm/U                                      |
| Werkstoff Abschlussdeckel                | Aluminium-Knetlegierung eloxiert              |

| <b>Merkmal</b>                  | <b>Wert</b>                                   |
|---------------------------------|---|
| Werkstoff Profil                | Aluminium-Knetlegierung<br>eloxiert           |
| Werkstoff-Hinweis               | RoHS konform                                  |
| Werkstoff Antriebsdeckel        | Aluminium-Knetlegierung<br>eloxiert           |
| Werkstoff Führung Schlitten     | Stahl   |
| Werkstoff Führungsschiene       | Stahl   |
| Werkstoff Riemenscheiben        | hochlegierter Stahl rostfrei                  |
| Werkstoff Schlitten             | Aluminium-Knetlegierung<br>eloxiert           |
| Werkstoff Zahnriemenklemmkörper | Edelstahlguss                                 |
| Werkstoff Zahnriemen            | Polychloroprene mit Glascord und Nylonüberzug |