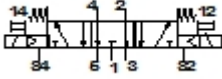


## MYH-5/3E-2,3-LED-N Magnetventil

Merkmal	Wert
Nennweite	2,3 mm
Betätigungsart	elektrisch
Dichtprinzip	weich
Handhilfsbetätigung	rückstellend
Konstruktiver Aufbau	Kolben-Schieber
Rückstellart	mechanische Feder
Steuerart	vorgesteuert
Strömungsrichtung	nicht reversibel
Ventil-Funktion	5/3 monostabil entlüftet
Normalnenndurchfluss	130 l/min
Betriebsdruck	2 - 7 bar
Schaltzeit aus	45 ms
Schaltzeit ein	20 ms
Betriebsmedium	gefilterte, nicht geölte Druckluft, Filterfeinheit 5 µm gefilterte, geölte Druckluft, Filterfeinheit 5 µm
Mediumtemperatur	5 - 50 °C
Steuermedium	gefilterte, nicht geölte Druckluft, Filterfeinheit 5 µm gefilterte, geölte Druckluft, Filterfeinheit 5 µm
Umgebungstemperatur	5 - 50 °C
Befestigungsart	mit Durchgangsbohrung
Pneumatischer Anschluss 1	Anschlussplatte
Pneumatischer Anschluss 2	Anschlussplatte
Pneumatischer Anschluss 3	Anschlussplatte



## MYH-5/3E-2,3-LED-N

### Magnetventil

Merkmal	Wert
Pneumatischer Anschluss 4	Anschlussplatte
Pneumatischer Anschluss 5	Anschlussplatte